

令和 6 年 度

松伏町国民健康保険特別会計補正予算書
(第 1 号)

議案第39号別冊

令和6年度松伏町国民健康保険特別会計補正予算（第1号）

令和6年度松伏町国民健康保険特別会計補正予算（第1号）は、次に定めるところによる。

（歳入歳出予算の補正）

第1条 歳入歳出予算の総額に、歳入歳出それぞれ41,623千円を追加し、歳入歳出予算の総額を歳入歳出それぞれ3,203,988千円と定める。

2 歳入歳出予算の補正の款項の区分及び当該区分ごとの金額並びに補正後の歳入歳出予算の金額は、「第1表 歳入歳出予算補正」による。

令和6年9月2日提出

松伏町長 鈴木 勝

令和6年 9月10日 議決

第 1 表 歳入歳出予算補正

歳 入 (単位 千円)

款	項	補正前の額	補 正 額	計
7 繰 入 金		272,700	3,590	276,290
	1 他 会 計 繰 入 金	178,749	3,590	182,339
8 繰 越 金		40,000	38,033	78,033
	1 繰 越 金	40,000	38,033	78,033
歳 入 合 計		3,162,365	41,623	3,203,988

歳 出 (単位 千円)

款	項	補正前の額	補 正 額	計
1 総 務 費		48,775	3,312	52,087
	1 総 務 管 理 費	42,379	3,312	45,691
6 基金積立金		51	34,638	34,689
	1 基金積立金	51	34,638	34,689
8 諸 支 出 金		3,756	3,673	7,429
	1 償還金及び還付加 算 金	3,754	25	3,779
	3 繰 出 金	1	3,648	3,649
歳 出 合 計		3,162,365	41,623	3,203,988

歳入歳出補正予算事項別明細書

1. 総括 歳入

(単位 千円)

	款	補正前の額	補正額	計
7 繰	入金	272,700	3,590	276,290
8 繰	越金	40,000	38,033	78,033
	歳入合計	3,162,365	41,623	3,203,988

歳 出

款	補正前の額	補 正 額	計
1 総 務 費	48,775	3,312	52,087
6 基 金 積 立 金	51	34,638	34,689
8 諸 支 出 金	3,756	3,673	7,429
歳 出 合 計	3,162,365	41,623	3,203,988

(単位 千円)

補 正 額 の 財 源 内 訳			
特 定 財 源			一 般 財 源
国県支出金	地 方 債	そ の 他	
		3,312	
			34,638
			3,673
		3,312	38,311

2. 歳入

(款) 7 繰入金

(項) 1 他会計繰入金

目	補正前の額	補正額	計
1 一般会計繰入金	178,749	3,590	182,339
計	178,749	3,590	182,339

(款) 8 繰越金

(項) 1 繰越金

1 前年度繰越金	40,000	38,033	78,033
計	40,000	38,033	78,033

(歳入) 繰入金, 繰越金
国民健康保険特別会計

(単位 千円)

節		説明	
区分	金額		
4 職員給与等繰入金	3,312	・職員給与等繰入金	3,312
5 出産育児一時金繰入金	278	・出産育児一時金過年度分	278
1 前年度繰越金	38,033	・前年度繰越金	38,033

3. 歳 出

(款) 1 総務費

(項) 1 総務管理費

目	補正前の額	補 正 額	計	補 正 額 の 財 源 内 訳			
				特 定 財 源			一 般 財 源
				国県支出金	地 方 債	そ の 他	
1 一 般 管 理 費	41,994	3,312	45,306			3,312	
計	42,379	3,312	45,691			3,312	

(款) 6 基金積立金

(項) 1 基金積立金

1 国 民 健 康 保 険 財 政 調 整 基 金 積 立 金	51	34,638	34,689				34,638
計	51	34,638	34,689				34,638

(款) 8 諸支出金

(項) 1 償還金及び還付加算金

6 そ の 他 償 還 金	1	25	26				25
計	3,754	25	3,779				25

(款) 8 諸支出金

(項) 3 繰出金

1 一 般 会 計 繰 出 金	1	3,648	3,649				3,648
計	1	3,648	3,649				3,648

(歳出) 総務費, 基金積立金, 諸支出金
国民健康保険特別会計

(単位 千円)

節		事業概要	
区分	金額		
2 給料	△1,250	1 一般事務費	
3 職員手当等	△1,260	一般事務に要する経費である。	△222
10 需用費	1,118	2 給料	△1,250
11 役務費	1,224	一般職給	△1,250
12 委託料	3,480	3 職員手当等	△1,260
		通勤手当	△310
		住居手当	△330
		期末手当	△290
		勤勉手当	△350
		児童手当	20
		12 委託料	2,288
		国保システム改修委託料	2,288
		3 被保険者証更新事業	
		被保険者資格を確認するため、松伏町国民健康保険に関する規則第9条第1項の規定により、被保険者証を1年ごとに更新するものである。	3,534
		10 需用費	1,118
		印刷製本費	1,118
		11 役務費	1,224
		通信運搬費	1,224
		12 委託料	1,192
		保険証作成委託料	1,192

24 積立金	34,638	1 国民健康保険財政調整基金積立金	
		国民健康保険の安定した財政運営を図るため、国民健康保険財政調整基金に積み立てるものである。	34,638
		24 積立金	34,638
		国民健康保険財政調整基金積立金	34,638

22 償還金 利子及び割引料	25	1 償還事務費	
		その他の要因により発生した償還金である。	25
		22 償還金利子及び割引料	25
		その他償還金	25

27 繰出金	3,648	1 繰出金	
		保険給付費の実績等に伴う一般会計への繰出金である。	3,648
		27 繰出金	3,648
		一般会計繰出金	3,648

給 与 費 明 細 書

2 一 般 職

(1) 総 括

区 分	職員数 (人)	給 与 費 (千円)				共済費 (千円)	合 計 (千円)	備 考
		報 酬	給 料	職員手当	計			
補正後	4 (1)	338	12,230	9,640	22,208	4,742	26,950	
補正前	4 (1)	338	13,480	10,900	24,718	4,742	29,460	
比 較	0 (0)	0	△ 1,250	△ 1,260	△ 2,510	0	△ 2,510	

※()内は、短時間勤務職員について外書きしたものである。

○ 職員手当の内訳

(千円)

区 分	補 正 後	補 正 前	比 較
管 理 職 手 当	0	0	0
扶 養 手 当	540	540	0
地 域 手 当	850	850	0
通 勤 手 当	180	490	△ 310
住 居 手 当	0	330	△ 330
特 殊 勤 務 手 当	0	0	0
時 間 外 勤 務 手 当	2,900	2,900	0
期 末 手 当	2,850	3,140	△ 290
勤 勉 手 当	2,180	2,530	△ 350
児 童 手 当	140	120	20
合 計	9,640	10,900	△ 1,260

ア 会計年度任用職員以外の職員

区 分	職員数 (人)	給 与 費 (千円)				共済費 (千円)	合 計 (千円)	備 考
		報 酬	給 料	職員手当	計			
補正後	4 (0)	—	12,230	9,640	21,870	4,740	26,610	
補正前	4 (0)	—	13,480	10,900	24,380	4,740	29,120	
比 較	0 (0)	—	△ 1,250	△ 1,260	△ 2,510	0	△ 2,510	

※()内は、短時間勤務職員について外書きしたものである。

○ 職員手当の内訳

(千円)

区 分	補 正 後	補 正 前	比 較
管 理 職 手 当	0	0	0
扶 養 手 当	540	540	0
地 域 手 当	850	850	0
通 勤 手 当	180	490	△ 310
住 居 手 当	0	330	△ 330
特 殊 勤 務 手 当	0	0	0
時 間 外 勤 務 手 当	2,900	2,900	0
期 末 手 当	2,850	3,140	△ 290
勤 勉 手 当	2,180	2,530	△ 350
児 童 手 当	140	120	20
合 計	9,640	10,900	△ 1,260

イ 会計年度任用職員

区 分	職員数 (人)	給 与 費 (千円)				共済費 (千円)	合 計 (千円)	備 考
		報 酬	給 料	職員手当	計			
補正後	0 (1)	338	0	0	338	2	340	
補正前	0 (1)	338	0	0	338	2	340	
比 較	0 (0)	0	0	0	0	0	0	

※()内は、会計年度任用の職を占める職員であって、その一週間当たりの通常の勤務時間が常時勤務を要する職を占める職員の一週間当たりの通常の勤務時間に比し短い職員について外書きしたものである。

○ 職員手当の内訳

(千円)

区 分	補 正 後	補 正 前	比 較
管 理 職 手 当	0	0	0
扶 養 手 当	0	0	0
地 域 手 当	0	0	0
通 勤 手 当	0	0	0
住 居 手 当	0	0	0
特 殊 勤 務 手 当	0	0	0
時 間 外 勤 務 手 当	0	0	0
期 末 手 当	0	0	0
勤 勉 手 当	0	0	0
児 童 手 当	0	0	0
合 計	0	0	0

(2) 給料及び職員手当の増減額の明細

(千円)

区 分	増減額	増減事由別内訳	説 明	備 考
給料	△ 1,250	その他の増減分 △ 1,250		
職員手当	△ 1,260	その他の増減分 △ 1,260	通勤手当	△ 310
			住居手当	△ 330
			期末手当	△ 290
			勤勉手当	△ 350
			児童手当	20

(3) 給料及び職員手当の状況

ア 職員1人当たり給与

(円)

区 分	令和6年8月1日現在	令和6年1月1日現在
	一般行政職	一般行政職
平均給料月額	300,933	268,775
平均給与月額	365,595	330,065
平均年齢	40歳8か月	39歳2か月

令和6年度

松伏町介護保険特別会計補正予算書
(第1号)



議案第40号別冊

令和6年度松伏町介護保険特別会計補正予算（第1号）

令和6年度松伏町介護保険特別会計補正予算（第1号）は、次に定めるところによる。

（歳入歳出予算の補正）

第1条 歳入歳出予算の総額に、歳入歳出それぞれ69,451千円を追加し、歳入歳出予算の総額を歳入歳出それぞれ2,470,617千円と定める。

2 歳入歳出予算の補正の款項の区分及び当該区分ごとの金額並びに補正後の歳入歳出予算の金額は、「第1表 歳入歳出予算補正」による。

令和6年9月2日提出

松伏町長 鈴木 勝

令和6年 9月10日 議決

第 1 表 歳入歳出予算補正

歳 入

(単位 千円)

款	項	補正前の額	補 正 額	計
4 支払基金交付金		613,201	1,782	614,983
	1 支払基金交付金	613,201	1,782	614,983
8 繰 入 金		436,166	△ 3,739	432,427
	1 一般会計繰入金	385,986	△ 3,739	382,247
9 繰 越 金		10,000	71,408	81,408
	1 繰 越 金	10,000	71,408	81,408
歳 入 合 計		2,401,166	69,451	2,470,617

歳 出

(単位 千円)

款	項	補正前の額	補 正 額	計
1 総 務 費		70,219	△ 3,750	66,469
	1 総務管理費	48,263	△ 3,750	44,513
4 基金積立金		1	43,942	43,943
	1 基金積立金	1	43,942	43,943
6 諸 支 出 金		304	29,259	29,563
	1 償還金及び還付加 算 金	301	13,888	14,189
	2 繰 出 金	3	15,371	15,374
歳 出 合 計		2,401,166	69,451	2,470,617

歳入歳出補正予算事項別明細書

1. 総括 歳入

(単位 千円)

款	補正前の額	補正額	計
4 支 払 基 金 交 付 金	613,201	1,782	614,983
8 繰 入 金	436,166	△3,739	432,427
9 繰 越 金	10,000	71,408	81,408
歳 入 合 計	2,401,166	69,451	2,470,617

歳 出

款	補正前の額	補 正 額	計
1 総 務 費	70,219	△3,750	66,469
4 基 金 積 立 金	1	43,942	43,943
6 諸 支 出 金	304	29,259	29,563
歳 出 合 計	2,401,166	69,451	2,470,617

(単位 千円)

補 正 額 の 財 源 内 訳			
特 定 財 源			一 般 財 源
国 県 支 出 金	地 方 債	そ の 他	
		△3,750	
			43,942
			29,259
		△3,750	73,201

2. 歳入

(款) 4 支払基金交付金

(項) 1 支払基金交付金

目	補正前の額	補正額	計
1 介護給付費交付金	597,219	1,782	599,001
計	613,201	1,782	614,983

(款) 8 繰入金

(項) 1 一般会計繰入金

4 低所得者保険料軽減繰入金	22,365	11	22,376
5 その他一般会計繰入金	68,365	△3,750	64,615
計	385,986	△3,739	382,247

(款) 9 繰越金

(項) 1 繰越金

1 繰越金	10,000	71,408	81,408
計	10,000	71,408	81,408

(歳入) 支払基金交付金, 繰入金, 繰越金
介護保険特別会計

(単位 千円)

節		説明	
区分	金額		
2 過年度分	1,782	・過年度分	1,782

2 過年度分	11	・低所得者保険料軽減繰入金 (過年度分)	11
1 事務費繰入金	△3,750	・一般管理費等繰入金	△3,750

1 繰越金	71,408	・前年度繰越金	71,408
-------	--------	---------	--------

3. 歳 出

(款) 1 総務費

(項) 1 総務管理費

目	補正前の額	補 正 額	計	補 正 額 の 財 源 内 訳			
				特 定 財 源			一 般 財 源
				国県支出金	地 方 債	そ の 他	
1 一 般 管 理 費	48,263	△3,750	44,513			△3,750	
計	48,263	△3,750	44,513			△3,750	

(款) 4 基金積立金

(項) 1 基金積立金

1 介 護 保 険 給 付 費 基 金 積 立 金	1	43,942	43,943				43,942
計	1	43,942	43,943				43,942

(款) 6 諸支出金

(項) 1 償還金及び還付加算金

2 償 還 金	1	13,888	13,889				13,888
計	301	13,888	14,189				13,888

(款) 6 諸支出金

(項) 2 繰出金

1 一 般 会 計 繰 出 金	3	15,371	15,374				15,371
計	3	15,371	15,374				15,371

(歳出) 総務費, 基金積立金, 諸支出金
介護保険特別会計

(単位 千円)

節		事業概要	
区分	金額		
2給料	△1,930	1 一般事務費	
3職員手当等	△1,820	一般事務に要する経費である。	△3,750
		2 給料	△1,930
		一般職給	△1,930
		3 職員手当等	△1,820
		扶養手当	△560
		地域手当	△150
		期末手当	△660
		勤勉手当	△450
24積立金	43,942	1 介護保険給付費基金積立金	
		中期財政運営期間中の余剰金を基金に積み立てるものである。	43,942
		24 積立金	43,942
		介護保険給付費基金積立金	43,942
22償還金 利子及び割引料	13,888	1 償還金	
		国庫支出金、県支出金及び支払基金交付金に係る返還金である。	13,888
		22 償還金利子及び割引料	13,888
		介護給付費負担金（国庫）返還金	2,961
		介護給付費負担金（県費）返還金	1,646
		地域支援事業交付金（国庫）返還金	4,805
		地域支援事業交付金（県費）返還金	2,734
		地域支援事業支援交付金（支払基金）返還金	1,642
		介護保険事業費補助金（国庫）返還金	100
27繰出金	15,371	1 一般会計繰出金	
		一般会計への繰出金である。	15,371
		27 繰出金	15,371
		その他一般会計繰出金	1,895
		介護給付費一般会計繰出金	9,788
		地域支援事業費一般会計繰出金	2,801
		低所得者保険料軽減一般会計繰出金	887

給 与 費 明 細 書

2 一 般 職

(1) 総 括

区 分	職員数 (人)	給 与 費 (千円)				共済費 (千円)	合 計 (千円)	備 考
		報 酬	給 料	職員手当	計			
補正後	5 (6)	6,471	17,800	11,210	35,481	6,920	42,401	
補正前	5 (6)	6,471	19,730	13,030	39,231	6,920	46,151	
比 較	0 (0)	0	△ 1,930	△ 1,820	△ 3,750	0	△ 3,750	

※()内は、短時間勤務職員について外書きしたものである。

○ 職員手当の内訳

(千円)

区 分	補 正 後	補 正 前	比 較
管 理 職 手 当	420	420	0
扶 養 手 当	200	760	△ 560
地 域 手 当	1,080	1,230	△ 150
通 勤 手 当	510	510	0
住 居 手 当	340	340	0
特 殊 勤 務 手 当	0	0	0
時 間 外 勤 務 手 当	1,050	1,050	0
期 末 手 当	4,000	4,660	△ 660
勤 勉 手 当	3,310	3,760	△ 450
児 童 手 当	300	300	0
合 計	11,210	13,030	△ 1,820

ア 会計年度任用職員以外の職員

区 分	職員数 (人)	給 与 費 (千円)				共済費 (千円)	合 計 (千円)	備 考
		報 酬	給 料	職員手当	計			
補正後	5 (0)	—	17,800	11,210	29,010	6,920	35,930	
補正前	5 (0)	—	19,730	13,030	32,760	6,920	39,680	
比 較	0 (0)	—	△ 1,930	△ 1,820	△ 3,750	0	△ 3,750	

※()内は、短時間勤務職員について外書きしたものである。

○ 職員手当の内訳

(千円)

区 分	補 正 後	補 正 前	比 較
管 理 職 手 当	420	420	0
扶 養 手 当	200	760	△ 560
地 域 手 当	1,080	1,230	△ 150
通 勤 手 当	510	510	0
住 居 手 当	340	340	0
特 殊 勤 務 手 当	0	0	0
時 間 外 勤 務 手 当	1,050	1,050	0
期 末 手 当	4,000	4,660	△ 660
勤 勉 手 当	3,310	3,760	△ 450
児 童 手 当	300	300	0
合 計	11,210	13,030	△ 1,820

イ 会計年度任用職員

区 分	職員数 (人)	給 与 費 (千円)				共済費 (千円)	合 計 (千円)	備 考
		報 酬	給 料	職員手当	計			
補正後	0 (6)	6,471	0	0	6,471	0	6,471	
補正前	0 (6)	6,471	0	0	6,471	0	6,471	
比 較	0 (0)	0	0	0	0	0	0	

※()内は、会計年度任用の職を占める職員であって、その一週間当たりの通常の勤務時間が常時勤務を要する職を占める職員の一週間当たりの通常の勤務時間に比し短い職員について外書きしたものである。

○ 職員手当の内訳

(千円)

区 分	補 正 後	補 正 前	比 較
管 理 職 手 当	0	0	0
扶 養 手 当	0	0	0
地 域 手 当	0	0	0
通 勤 手 当	0	0	0
住 居 手 当	0	0	0
特 殊 勤 務 手 当	0	0	0
時 間 外 勤 務 手 当	0	0	0
期 末 手 当	0	0	0
勤 勉 手 当	0	0	0
児 童 手 当	0	0	0
合 計	0	0	0

(2) 給料及び職員手当の増減額の明細

(千円)

区 分	増減額	増減事由別内訳	説 明	備 考
給料	△ 1,930	その他の増減分 △ 1,930		
職員手当	△ 1,820	その他の増減分 △ 1,820	扶養手当	△ 560
			地域手当	△ 150
			期末手当	△ 660
			勤勉手当	△ 450

(3) 給料及び職員手当の状況

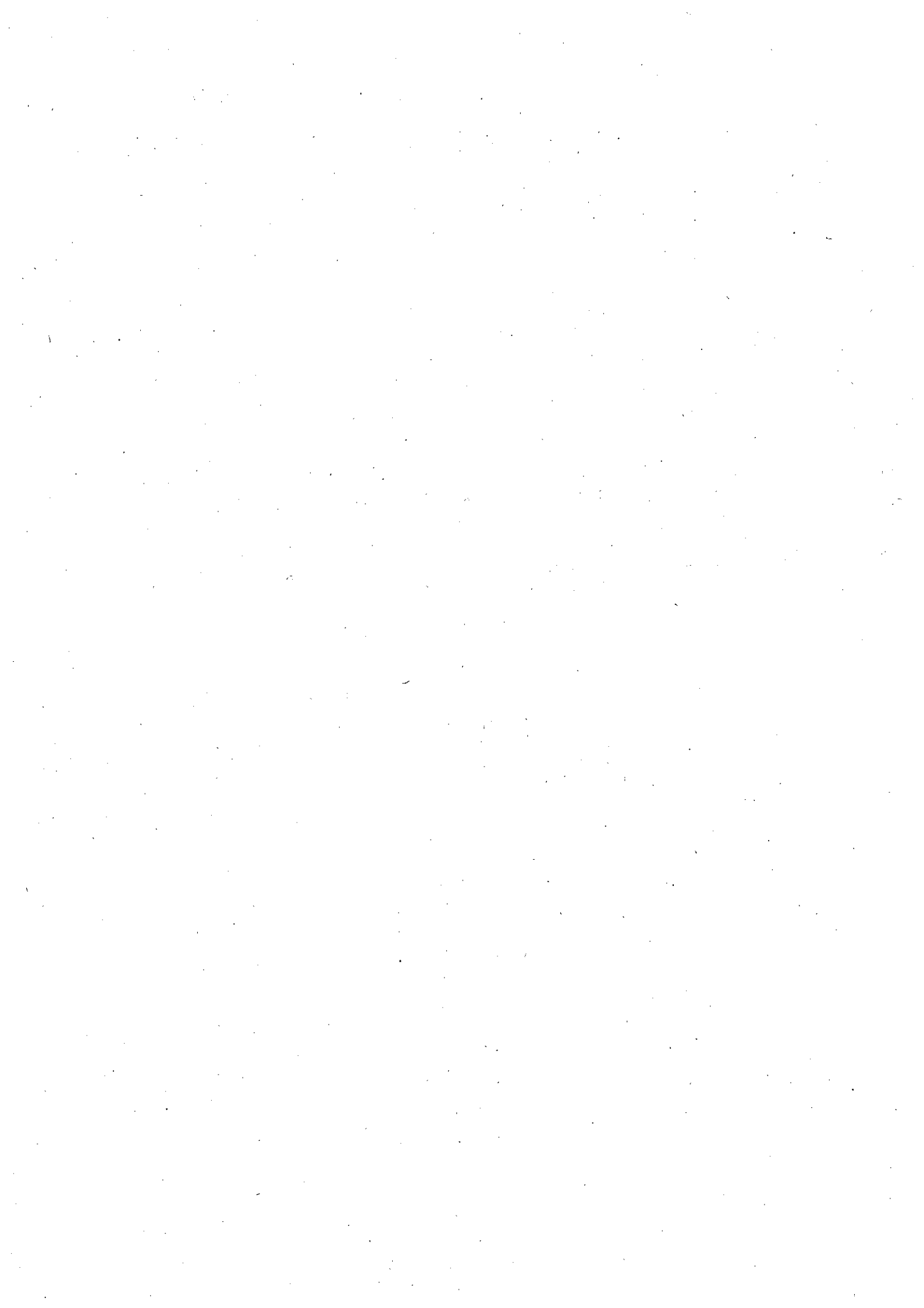
ア 職員1人当たり給与

(円)

区 分	令和6年8月1日現在	令和6年1月1日現在
	一般行政職	一般行政職
平均給料月額	330,025	345,875
平均給与月額	384,678	411,814
平均年齢	43歳3か月	47歳8か月

令和 6 年 度

松伏町後期高齢者医療特別会計補正予算書
(第 1 号)



議案第41号別冊

令和6年度松伏町後期高齢者医療特別会計補正予算（第1号）

令和6年度松伏町後期高齢者医療特別会計補正予算（第1号）は、次に定めるところによる。

（歳入歳出予算の補正）

第1条 歳入歳出予算の総額に、歳入歳出それぞれ4,251千円を追加し、歳入歳出予算の総額を歳入歳出それぞれ479,500千円と定める。

2 歳入歳出予算の補正の款項の区分及び当該区分ごとの金額並びに補正後の歳入歳出予算の金額は、「第1表 歳入歳出予算補正」による。

令和6年9月2日提出

令和6年 9月10日 議決

松伏町長 鈴木 勝

第 1 表 歳入歳出予算補正

歳 入 (単位 千円)

款	項	補正前の額	補 正 額	計
4 繰 入 金		106,052	370	106,422
	1 一般会計繰入金	106,052	370	106,422
5 繰 越 金		1	3,881	3,882
	1 繰 越 金	1	3,881	3,882
歳 入 合 計		475,249	4,251	479,500

歳 出 (単位 千円)

款	項	補正前の額	補 正 額	計
1 総 務 費		22,114	370	22,484
	1 総務管理費	19,332	370	19,702
4 諸 支 出 金		651	3,881	4,532
	2 繰 出 金	1	3,881	3,882
歳 出 合 計		475,249	4,251	479,500

歳入歳出補正予算事項別明細書

1. 総括

歳入

(単位 千円)

	款	補正前の額	補正額	計
4 線	入金	106,052	370	106,422
5 線	越金	1	3,881	3,882
	歳入合計	475,249	4,251	479,500

歳 出

款	補正前の額	補 正 額	計
1 総 務 費	22,114	370	22,484
4 諸 支 出 金	651	3,881	4,532
歳 出 合 計	475,249	4,251	479,500

(単位 千円)

補 正 額 の 財 源 内 訳			
特 定 財 源			一 般 財 源
国 県 支 出 金	地 方 債	そ の 他	
		370	
			3,881
		370	3,881

2. 歳入

(款) 4 繰入金

(項) 1 一般会計繰入金

目	補正前の額	補正額	計
1 事務費繰入金	22,959	370	23,329
計	106,052	370	106,422

(款) 5 繰越金

(項) 1 繰越金

1 繰越金	1	3,881	3,882
計	1	3,881	3,882

3. 歳出

(款) 1 総務費

(項) 1 総務管理費

目	補正前の額	補正額	計	補正額の財源内訳			
				特定財源			一般財源
				国県支出金	地方債	その他	
1 一般管理費	19,332	370	19,702			370	
計	19,332	370	19,702			370	

(款) 4 諸支出金

(項) 2 繰出金

1 一般会計繰出金	1	3,881	3,882				3,881
計	1	3,881	3,882				3,881

(単位 千円)

節		金額	説明
区分			
1	事務費繰入金	370	・事務費繰入金 370

1	繰越金	3,881	・前年度繰越金 3,881
---	-----	-------	---------------

(単位 千円)

節		金額	事業概要
区分			
3	職員手当等	370	1 一般事務費 一般事務に要する経費である。 370 ----- 3 職員手当等 370 扶養手当 120 通勤手当 30 期末手当 60 勤勉手当 20 児童手当 140

27	繰出金	3,881	1 一般会計繰出金 一般会計への繰出金である。 3,881 ----- 27 繰出金 3,881 一般会計繰出金 3,881
----	-----	-------	--

給 与 費 明 細 書

2 一 般 職

(1) 総 括

区 分	職員数 (人)	給 与 費 (千円)				共済費 (千円)	合 計 (千円)	備 考
		報 酬	給 料	職員手当	計			
補正後	2 (0)	0	7,630	5,110	12,740	2,660	15,400	
補正前	2 (0)	0	7,630	4,740	12,370	2,660	15,030	
比 較	0 (0)	0	0	370	370	0	370	

※()内は、短時間勤務職員について外書きしたものである。

○ 職員手当の内訳

(千円)

区 分	補 正 後	補 正 前	比 較
管 理 職 手 当	0	0	0
扶 養 手 当	500	380	120
地 域 手 当	490	490	0
通 勤 手 当	110	80	30
住 居 手 当	0	0	0
特 殊 勤 務 手 当	0	0	0
時 間 外 勤 務 手 当	400	400	0
期 末 手 当	1,840	1,780	60
勤 勉 手 当	1,450	1,430	20
児 童 手 当	320	180	140
合 計	5,110	4,740	370

ア 会計年度任用職員以外の職員

区 分	職員数 (人)	給 与 費 (千円)				共済費 (千円)	合 計 (千円)	備 考
		報 酬	給 料	職員手当	計			
補正後	2 (0)	—	7,630	5,110	12,740	2,660	15,400	
補正前	2 (0)	—	7,630	4,740	12,370	2,660	15,030	
比 較	0 (0)	—	0	370	370	0	370	

※()内は、短時間勤務職員について外書きしたものである。

○ 職員手当の内訳

(千円)

区 分	補 正 後	補 正 前	比 較
管 理 職 手 当	0	0	0
扶 養 手 当	500	380	120
地 域 手 当	490	490	0
通 勤 手 当	110	80	30
住 居 手 当	0	0	0
特 殊 勤 務 手 当	0	0	0
時 間 外 勤 務 手 当	400	400	0
期 末 手 当	1,840	1,780	60
勤 勉 手 当	1,450	1,430	20
児 童 手 当	320	180	140
合 計	5,110	4,740	370

イ 会計年度任用職員

区 分	職員数 (人)	給 与 費 (千円)				共済費 (千円)	合 計 (千円)	備 考
		報 酬	給 料	職員手当	計			
補正後	0 (0)	0	0	0	0	0	0	
補正前	0 (0)	0	0	0	0	0	0	
比 較	0 (0)	0	0	0	0	0	0	

※()内は、会計年度任用の職を占める職員であって、その一週間当たりの通常の勤務時間が常時勤務を要する職を占める職員の一週間当たりの通常の勤務時間に比し短い職員について外書きしたものである。

○ 職員手当の内訳

(千円)

区 分	補 正 後	補 正 前	比 較
管 理 職 手 当	0	0	0
扶 養 手 当	0	0	0
地 域 手 当	0	0	0
通 勤 手 当	0	0	0
住 居 手 当	0	0	0
特 殊 勤 務 手 当	0	0	0
時 間 外 勤 務 手 当	0	0	0
期 末 手 当	0	0	0
勤 勉 手 当	0	0	0
児 童 手 当	0	0	0
合 計	0	0	0

(2) 給料及び職員手当の増減額の明細

(千円)

区 分	増減額	増減事由別内訳	説 明	備 考	
職員手当	370	その他の増減分 370	扶養手当	120	
			通勤手当	30	
			期末手当	60	
			勤勉手当	20	
			児童手当	140	

(3) 給料及び職員手当の状況

ア 職員1人当たり給与

(円)

区 分	令和6年8月1日現在	令和6年1月1日現在
	一般行政職	一般行政職
平均給料月額	316,300	325,066
平均給与月額	371,427	370,131
平均年齢	44歳4か月	43歳7か月