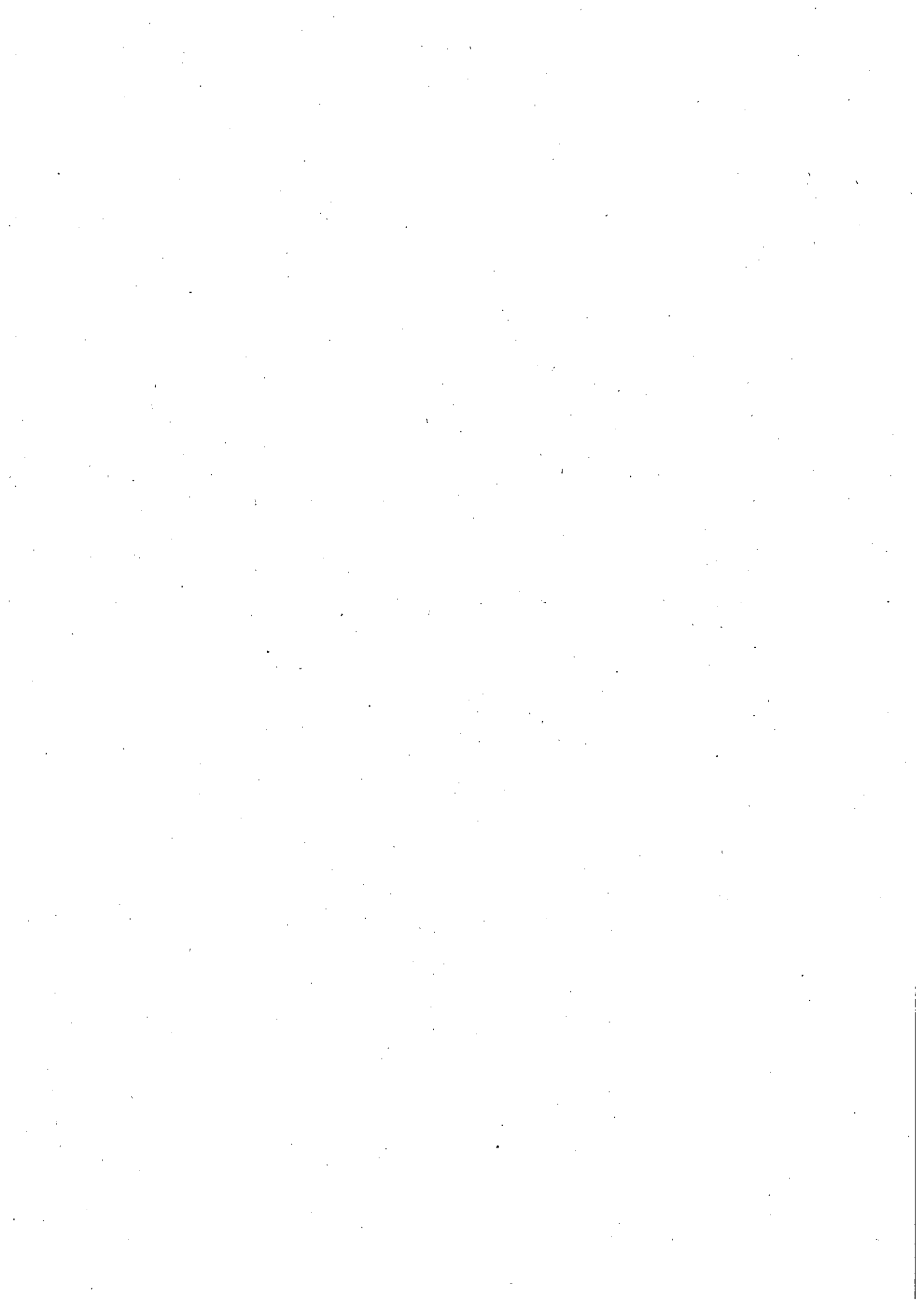


令和6年度

松伏町国民健康保険特別会計補正予算書
(第4号)



議案第34号別冊

令和6年度松伏町国民健康保険特別会計補正予算（第4号）

令和6年度松伏町国民健康保険特別会計補正予算（第4号）は、次に定めるところによる。

（歳入歳出予算の補正）

第1条 歳入歳出予算の補正の款項の区分及び当該区分ごとの金額並びに補正後の歳入歳出予算の金額は、「第1表 歳入歳出予算補正」による。

令和7年2月27日提出

松伏町長 鈴木 勝

令和7年 3月 7日 議決

第 1 表 歳入歳出予算補正

歳 入

(単位 千円)

款	項	補正前の額	補 正 額	計
7 繰 入 金		273,006	0	273,006
	1 他 会 計 繰 入 金	178,691	10,355	189,046
	2 基 金 繰 入 金	94,315	△ 10,355	83,960
歳 入 合 計		3,204,272	0	3,204,272

歳 出

(単位 千円)

款	項	補正前の額	補 正 額	計
3 国民健康保険 事業費納付金		811,189	0	811,189
	1 医 療 給 付 費 分	534,851	0	534,851
	2 後 期 高 齢 者 支 援 金 等 分	203,961	0	203,961
	3 介 護 納 付 金 分	72,377	0	72,377
6 基金積立金		34,689	△ 16,987	17,702
	1 基 金 積 立 金	34,689	△ 16,987	17,702
8 諸 支 出 金		7,429	16,987	24,416
	1 償 還 金 及 び 還 付 加 算 金	3,779	16,987	20,766
歳 出 合 計		3,204,272	0	3,204,272

歳入歳出補正予算事項別明細書

1. 総括
歳入

(単位 千円)

	補正前の額	補正額	計
7 繰入金	273,006	0	273,006
歳入合計	3,204,272	0	3,204,272

歳 出

款	補正前の額	補 正 額	計
3 国民健康保険事業費納付金	811,189	0	811,189
6 基金積立金	34,689	△16,987	17,702
8 諸支出金	7,429	16,987	24,416
歳出合計	3,204,272	0	3,204,272

(単位 千円)

補 正 額 の 財 源 内 訳			
特 定 財 源			一 般 財 源
国県支出金	地 方 債	そ の 他	
		10,355	△10,355
			△16,987
			16,987
		10,355	△10,355

2. 歳入

(款) 7 繰入金

(項) 1 他会計繰入金

目	補正前の額	補正額	計
1 一般会計繰入金	178,691	10,355	189,046
計	178,691	10,355	189,046

(款) 7 繰入金

(項) 2 基金繰入金

1 国民健康保険財政調整基金繰入金	94,315	△10,355	83,960
計	94,315	△10,355	83,960

(歳入) 繰入金
国民健康保険特別会計

(単位 千円)

節		説明	
区分	金額		
1 保険基盤安定繰入金 (保険税軽減分)	4,662	・ 保険基盤安定繰入金 (保険税軽減分)	4,662
2 保険基盤安定繰入金 (保険者支援分)	5,700	・ 保険基盤安定繰入金 (保険者支援分)	5,700
3 未就学児均等割保険 税繰入金	115	・ 未就学児均等割保険税繰入金	115
6 財政安定化支援事業 繰入金	△156	・ 財政安定化支援事業繰入金	△156
8 産前産後保険税繰入 金	34	・ 産前産後保険税繰入金	34

1 国民健康保険財政調 整基金繰入金	△10,355	・ 国民健康保険財政調整基金繰入金	△10,355
-----------------------	---------	-------------------	---------

3. 歳出

(款) 3 国民健康保険事業費納付金

(項) 1 医療給付費分

目	補正前の額	補正額	計	補正額の財源内訳			
				特定財源			一般財源
				国県支出金	地方債	その他	
1 一般被保険者医療給付費分	534,850	0	534,850			7,630	△7,630
計	534,851	0	534,851			7,630	△7,630

(款) 3 国民健康保険事業費納付金

(項) 2 後期高齢者支援金等分

1 一般被保険者後期高齢者支援金等分	203,960	0	203,960			1,625	△1,625
計	203,961	0	203,961			1,625	△1,625

(款) 3 国民健康保険事業費納付金

(項) 3 介護納付金分

1 介護納付金分	72,377	0	72,377			1,100	△1,100
計	72,377	0	72,377			1,100	△1,100

(款) 6 基金積立金

(項) 1 基金積立金

1 国民健康保険財政調整基金積立金	34,689	△16,987	17,702				△16,987
計	34,689	△16,987	17,702				△16,987

(款) 8 諸支出金

(項) 1 償還金及び還付加算金

5 保険給付費等交付金償還金	1	16,987	16,988				16,987
計	3,779	16,987	20,766				16,987

(歳出) 国民健康保険事業費納付金, 基金積立金, 諸支出金
国民健康保険特別会計

(単位 千円)

節		事業概要
区分	金額	
		財源内訳補正

		財源内訳補正

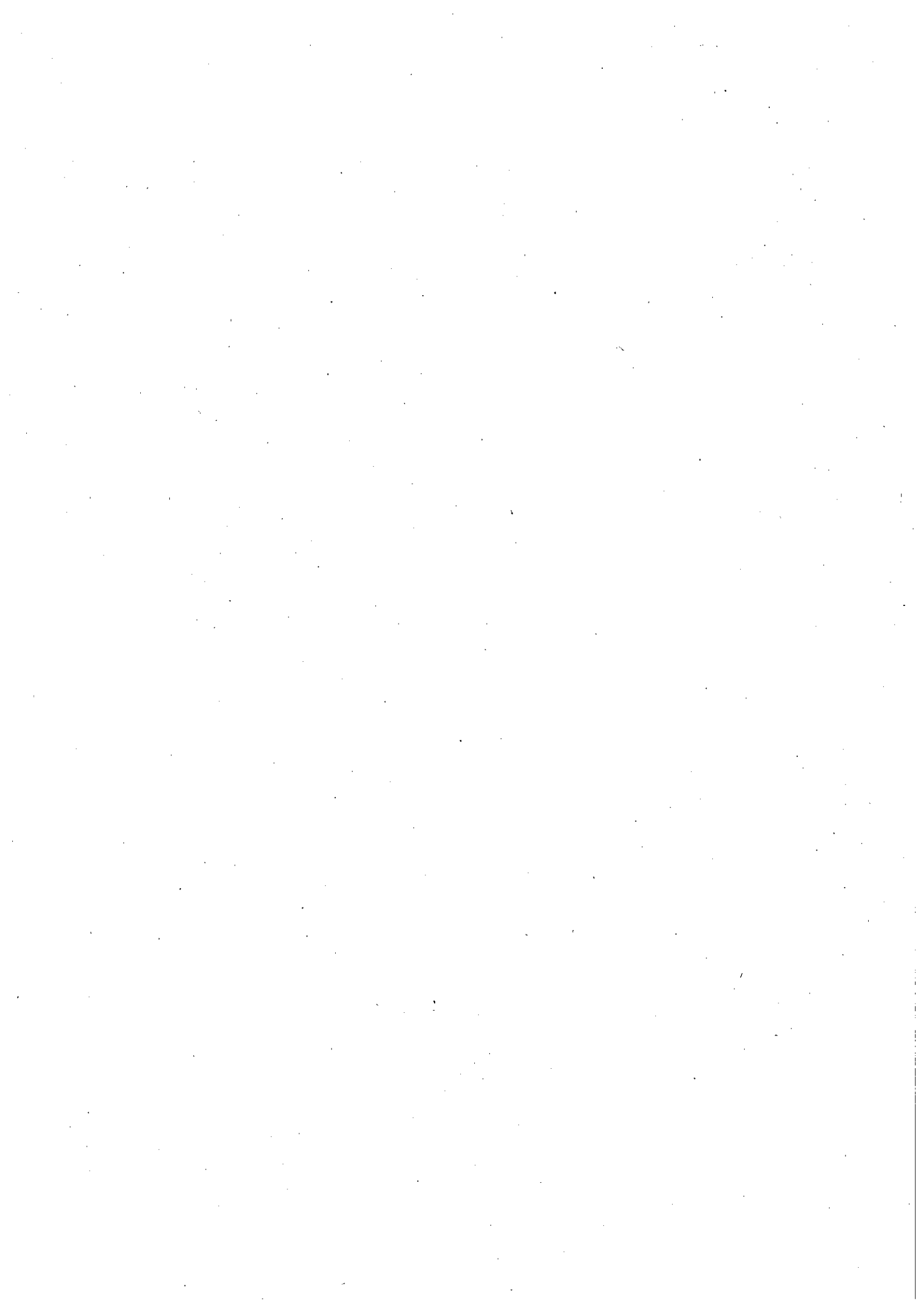
		財源内訳補正

24積立金	△16,987	1 国民健康保険財政調整基金積立金 国民健康保険の安定した財政運営を図るため、国民健康 保険財政調整基金に積み立てるものである。	△16,987
		24 積立金	△16,987
		国民健康保険財政調整基金積立金	△16,987

22償還金 利子及び 割引料	16,987	1 償還事務費 保険給付費等交付金に係る償還金である。	16,987
		22 償還金 利子及び割引料	16,987
		保険給付費等交付金償還金	16,987

令和6年度

松伏町介護保険特別会計補正予算書
(第4号)



議案第35号別冊

令和6年度松伏町介護保険特別会計補正予算（第4号）

令和6年度松伏町介護保険特別会計補正予算（第4号）は、次に定めるところによる。

（歳入歳出予算の補正）

- 第1条 歳入歳出予算の総額から、歳入歳出それぞれ5,639千円を減額し、歳入歳出予算の総額を歳入歳出それぞれ2,466,780千円と定める。
- 2 歳入歳出予算の補正の款項の区分及び当該区分ごとの金額並びに補正後の歳入歳出予算の金額は、「第1表 歳入歳出予算補正」による。

令和7年2月27日提出

松伏町長 鈴木 勝

令和7年 3月 7日 議決

第 1 表 歳入歳出予算補正

歳 入

(単位 千円)

款	項	補正前の額	補 正 額	計
3 国庫支出金		436,924	△ 2,103	434,821
	2 国庫補助金	46,985	△ 2,103	44,882
4 支払基金交付金		615,405	△ 139	615,266
	1 支払基金交付金	615,405	△ 139	615,266
5 県支出金		348,869	△ 1,050	347,819
	2 県補助金	19,911	△ 1,050	18,861
8 繰入金		433,221	△ 2,347	430,874
	1 一般会計繰入金	382,681	△ 1,050	381,631
	2 基金繰入金	50,540	△ 1,297	49,243
歳 入 合 計		2,472,419	△ 5,639	2,466,780

歳 出

(単位 千円)

款	項	補正前の額	補 正 額	計
3 地域支援事業費		119,805	△ 5,639	114,166
	2 一般介護予防事業費	17,893	△ 514	17,379
	3 包括的支援事業・任意事業費	59,047	△ 5,125	53,922
歳 出 合 計		2,472,419	△ 5,639	2,466,780

歳入歳出補正予算事項別明細書

1. 総括
歳入

(単位 千円)

款	補正前の額	補正額	計
3 国庫支出金	436,924	△2,103	434,821
4 支払基金交付金	615,405	△139	615,266
5 県支出金	348,869	△1,050	347,819
8 繰入金	433,221	△2,347	430,874
歳入合計	2,472,419	△5,639	2,466,780

歳 出

款	補正前の額	補 正 額	計
3 地 域 支 援 事 業 費	119,805	△5,639	114,166
歳 出 合 計	2,472,419	△5,639	2,466,780

(単位 千円)

補 正 額 の 財 源 内 訳			
特 定 財 源			一 般 財 源
国県支出金	地 方 債	そ の 他	
△3,153		△1,189	△1,297
△3,153		△1,189	△1,297

2. 歳入

(款) 3 国庫支出金

(項) 2 国庫補助金

目	補正前の額	補正額	計
2 地域支援事業交付金 (総合事業)	15,189	△129	15,060
3 地域支援事業交付金 (包括任意事業)	22,733	△1,974	20,759
計	46,985	△2,103	44,882

(款) 4 支払基金交付金

(項) 1 支払基金交付金

2 地域支援事業支援交付金	16,404	△139	16,265
計	615,405	△139	615,266

(款) 5 県支出金

(項) 2 県補助金

1 地域支援事業交付金 (総合事業)	7,594	△64	7,530
2 地域支援事業交付金 (包括任意事業)	11,366	△986	10,380
計	19,911	△1,050	18,861

(款) 8 繰入金

(項) 1 一般会計繰入金

2 地域支援事業繰入金 (総合事業)	7,595	△64	7,531
3 地域支援事業繰入金 (包括任意事業)	11,366	△986	10,380
計	382,681	△1,050	381,631

(款) 8 繰入金

(項) 2 基金繰入金

1 介護保険給付費基金繰入金	50,540	△1,297	49,243
計	50,540	△1,297	49,243

(歳入) 国庫支出金, 支払基金交付金, 県支出金, 繰入金
介護保険特別会計

3. 歳出

(款) 3 地域支援事業費

(項) 2 一般介護予防事業費

目	補正前の額	補正額	計	補正額の財源内訳			
				特定財源			一般財源
				国庫支出金	地方債	その他	
1 一般介護予防事業費	17,893	△514	17,379	△193		△203	△118
計	17,893	△514	17,379	△193		△203	△118

(款) 3 地域支援事業費

(項) 3 包括的支援事業・任意事業費

1 包括的支援事業・任意事業費	59,047	△5,125	53,922	△2,960		△986	△1,179
計	59,047	△5,125	53,922	△2,960		△986	△1,179

(歳出) 地域支援事業費
介護保険特別会計

(単位 千円)

節		金額	説明	
区分				
1	現年度分	△129	・現年度分	△129
1	現年度分	△1,974	・現年度分	△1,974

1	現年度分	△139	・現年度分	△139
---	------	------	-------	------

1	現年度分	△64	・現年度分	△64
1	現年度分	△986	・現年度分	△986

1	現年度分	△64	・現年度分	△64
1	現年度分	△986	・現年度分	△986

1	介護保険給付費基金繰入金	△1,297	・介護保険給付費基金繰入金	△1,297
---	--------------	--------	---------------	--------

(単位 千円)

節		金額	事業概要	
区分				
7	報償費	△514	1 一般介護予防事業 一般の高齢者を対象に、通いの場など、人と人とのつながりを通じた地域づくりを推進するものである。	△514
			7 報償費	△514
			一般介護予防出務報償費	△514

12	委託料	△4,165	1 包括的支援事業・任意事業	
19	扶助費	△960	地域包括支援センターの運営、在宅医療・介護連携の推進、認知症施策の推進、地域ケア会議の推進、生活支援の充実・強化に係る事業を実施するものである。	△5,125
			12 委託料	△4,165
			地域包括支援センター運営業務委託料	△4,165
			19 扶助費	△960
			成年後見制度利用支援費	△960

令和6年度

松伏町後期高齢者医療特別会計補正予算書

(第3号)

議案第36号別冊

令和6年度松伏町後期高齢者医療特別会計補正予算（第3号）

令和6年度松伏町後期高齢者医療特別会計補正予算（第3号）は、次に定めるところによる。

（歳入歳出予算の補正）

第1条 歳入歳出予算の総額から、歳入歳出それぞれ5,002千円を減額し、歳入歳出予算の総額を歳入歳出それぞれ475,048千円と定める。

2 歳入歳出予算の補正の款項の区分及び当該区分ごとの金額並びに補正後の歳入歳出予算の金額は、「第1表 歳入歳出予算補正」による。

令和7年2月27日提出

松伏町長 鈴木 勝

令和7年 3月 7日 議決

第 1 表 歳入歳出予算補正

歳 入

(単位 千円)

款	項	補正前の額	補 正 額	計
4 繰 入 金		106,972	△ 5,002	101,970
	1 一般会計繰入金	106,972	△ 5,002	101,970
歳 入 合 計		480,050	△ 5,002	475,048

歳 出

(単位 千円)

款	項	補正前の額	補 正 額	計
2 後期高齢者医療 広域連合納付金		451,077	△ 5,002	446,075
	1 後期高齢者医療広 域連合納付金	451,077	△ 5,002	446,075
歳 出 合 計		480,050	△ 5,002	475,048

歳入歳出補正予算事項別明細書

1. 総括
歳入

(単位 千円)

	補正前の額	補正額	計
4 繰入金	106,972	△5,002	101,970
歳入合計	480,050	△5,002	475,048

歳 出

款	補正前の額	補 正 額	計
2 後期高齢者医療広域連合納付金	451,077	△5,002	446,075
歳 出 合 計	480,050	△5,002	475,048

(単位 千円)

補 正 額 の 財 源 内 訳			
特 定 財 源			一 般 財 源
国 県 支 出 金	地 方 債	そ の 他	
		△5,002	
		△5,002	

2. 歳入

(款) 4 繰入金

(項) 1 一般会計繰入金

目	補正前の額	補正額	計
2 保険基盤安定繰入金	83,093	△5,002	78,091
計	106,972	△5,002	101,970

(歳入) 繰入金

後期高齢者医療特別会計

3. 歳出

(款) 2 後期高齢者医療広域連合納付金

(項) 1 後期高齢者医療広域連合納付金

目	補正前の額	補正額	計	補正額の財源内訳			
				特定財源			一般財源
				国県支出金	地方債	その他	
1 後期高齢者医療広域連合納付金	451,077	△5,002	446,075			△5,002	
計	451,077	△5,002	446,075			△5,002	

(歳出) 後期高齢者医療広域連合納付金

後期高齢者医療特別会計

(単位 千円)

節		説 明
区 分	金 額	
1 保険基盤安定繰入金	△5,002	・ 保険基盤安定繰入金 △5,002

(単位 千円)

節		事 業 概 要
区 分	金 額	
18 負担金補助 及び交付金	△5,002	1 後期高齢者医療広域連合納付金納付事業 埼玉県後期高齢者医療広域連合へ保険料等の納付を行う ものである。 △5,002
		18 負担金補助及び交付金 △5,002
		後期高齢者医療広域連合納付金 △5,002