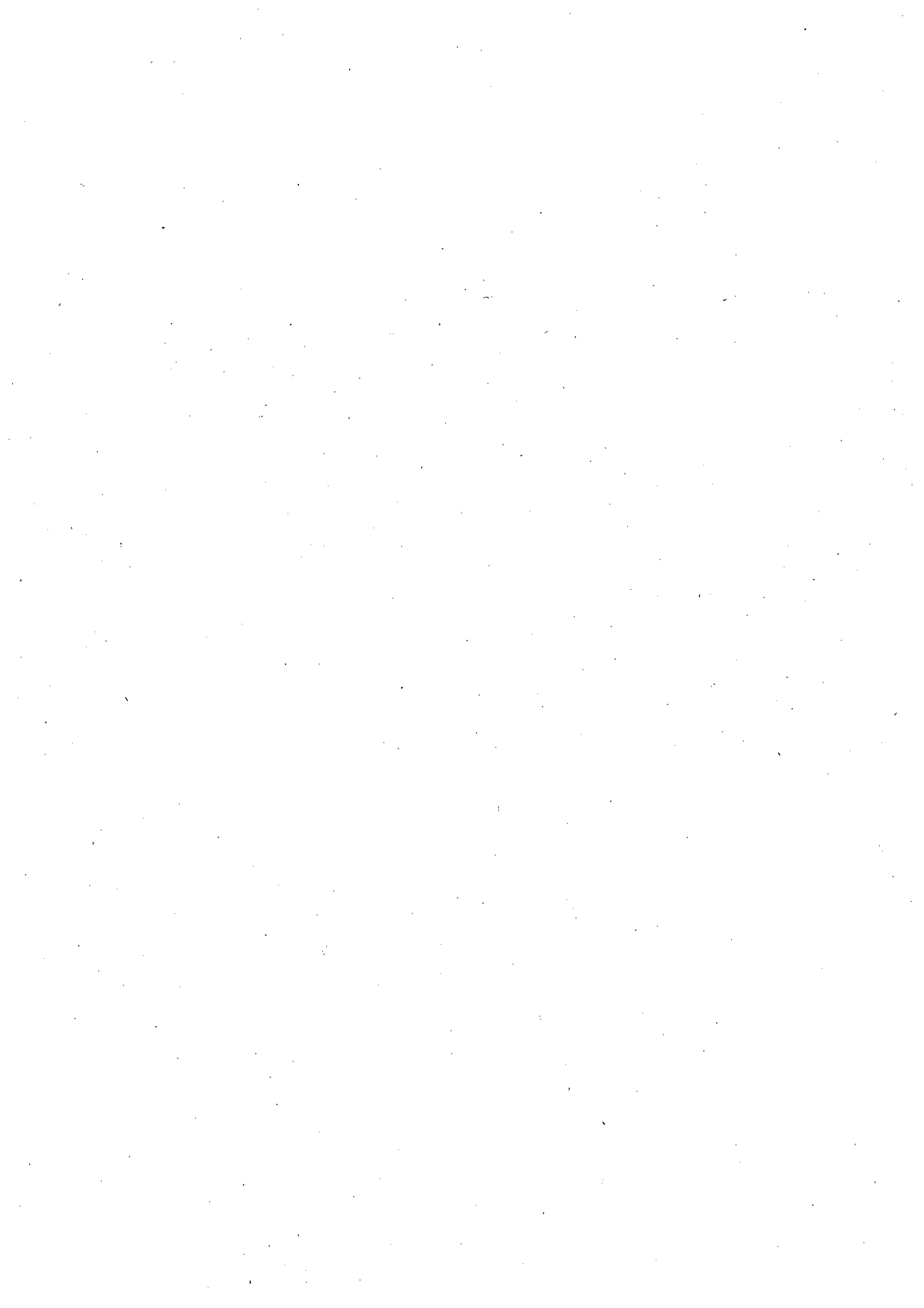


令和5年度

松伏町国民健康保険特別会計補正予算書
(第1号)



議案第36号別冊

令和5年度松伏町国民健康保険特別会計補正予算（第1号）

令和5年度松伏町国民健康保険特別会計補正予算（第1号）は、次に定めるところによる。

（歳入歳出予算の補正）

第1条 歳入歳出予算の総額に、歳入歳出それぞれ86,291千円を追加し、歳入歳出予算の総額を歳入歳出それぞれ3,376,236千円と定める。

2 歳入歳出予算の補正の款項の区分及び当該区分ごとの金額並びに補正後の歳入歳出予算の金額は、「第1表 歳入歳出予算補正」による。

令和5年9月1日提出

松伏町長 鈴木 勝

令和5年 9月11日 議決

第 1 表 歳入歳出予算補正

歳 入

(単位 千円)

款	項	補正前の額	補 正 額	計
8 繰 越 金		40,000	86,291	126,291
	1 繰 越 金	40,000	86,291	126,291
歳 入 合 計		3,289,945	86,291	3,376,236

歳 出

(単位 千円)

款	項	補正前の額	補 正 額	計
6 基金積立金		51	78,421	78,472
	1 基金積立金	51	78,421	78,472
8 諸支出金		3,756	7,870	11,626
	3 繰 出 金	1	7,870	7,871
歳 出 合 計		3,289,945	86,291	3,376,236

歳入歳出補正予算事項別明細書

1. 総括
歳入

(単位 千円)

款	補正前の額	補正額	計
8 繰越金	40,000	86,291	126,291
歳入合計	3,289,945	86,291	3,376,236

歳 出

款	補正前の額	補 正 額	計
6 基 金 積 立 金	51	78,421	78,472
8 諸 支 出 金	3,756	7,870	11,626
歳 出 合 計	3,289,945	86,291	3,376,236

(単位 千円)

補 正 額 の 財 源 内 訳			
特 定 財 源			一 般 財 源
国県支出金	地 方 債	そ の 他	
			78,421
			7,870
			86,291

2. 歳入

(款) 8 繰越金

(項) 1 繰越金

目	補正前の額	補正額	計
1 前年度繰越金	40,000	86,291	126,291
計	40,000	86,291	126,291

3. 歳出

(款) 6 基金積立金

(項) 1 基金積立金

目	補正前の額	補正額	計	補正額の財源内訳			
				特定財源			一般財源
				国県支出金	地方債	その他	
1 国民健康保険財政調整基金積立金	51	78,421	78,472				78,421
計	51	78,421	78,472				78,421

(款) 8 諸支出金

(項) 3 繰出金

1 一般会計繰出金	1	7,870	7,871				7,870
計	1	7,870	7,871				7,870

(単位 千円)

節		金額	説明
区分			
1	前年度繰越金	86,291	・前年度繰越金 86,291

(単位 千円)

節		金額	事業概要
区分			
24	積立金	78,421	1 国民健康保険財政調整基金積立金 国民健康保険の安定した財政運営を図るため、国民健康 保険財政調整基金に積み立てるものである。 78,421
			24 積立金 78,421
			国民健康保険財政調整基金積立金 78,421

27	繰出金	7,870	1 繰出金 保険給付費の実績等に伴う一般会計への繰出金である。 7,870
			27 繰出金 7,870
			一般会計繰出金 7,870

令和5年度

松伏町農業集落排水事業特別会計補正予算書
(第 1 号)



議案第37号別冊

令和5年度松伏町農業集落排水事業特別会計補正予算（第1号）

令和5年度松伏町農業集落排水事業特別会計補正予算（第1号）は、次に定めるところによる。

（歳入歳出予算の補正）

第1条 歳入歳出予算の総額に、歳入歳出それぞれ216千円を追加し、歳入歳出予算の総額を歳入歳出それぞれ9,766千円と定める。

2 歳入歳出予算の補正の款項の区分及び当該区分ごとの金額並びに補正後の歳入歳出予算の金額は、「第1表 歳入歳出予算補正」による。

令和5年9月1日提出

松伏町長 鈴木 勝

令和5年 9月11日 議決

第 1 表 歳入歳出予算補正

歳 入

(単位 千円)

款	項	補正前の額	補 正 額	計
4 繰 越 金		400	216	616
	1 繰 越 金	400	216	616
歳 入 合 計		9,550	216	9,766

歳 出

(単位 千円)

款	項	補正前の額	補 正 額	計
4 予 備 費		200	216	416
	1 予 備 費	200	216	416
歳 出 合 計		9,550	216	9,766

歳入歳出補正予算事項別明細書

1. 総括
歳入

(単位 千円)

	補正前の額	補正額	計
4 繰越金	400	216	616
歳入合計	9,550	216	9,766

歳 出

款	補正前の額	補 正 額	計
4 予 備 費	200	216	416
歳 出 合 計	9,550	216	9,766

(単位 千円)

補 正 額 の 財 源 内 訳			
特 定 財 源			一 般 財 源
国 県 支 出 金	地 方 債	そ の 他	
			216
			216

2. 歳入

(款) 4 繰越金

(項) 1 繰越金

目	補正前の額	補正額	計
1 繰越金	400	216	616
計	400	216	616

3. 歳出

(款) 4 予備費

(項) 1 予備費

目	補正前の額	補正額	計	補正額の財源内訳			
				特定財源			一般財源
				国県支出金	地方債	その他	
1 予備費	200	216	416				216
計	200	216	416				216

(単位 千円)

節		金額	説明
区分			
1	繰越金	216	・前年度繰越金
			216

(単位 千円)

節		金額	事業概要
区分			
29	予備費	216	1 予備費 予算外の支出、または予算超過の支出に充当するものである。
			216
			29 予備費
			216

令和5年度

松伏町介護保険特別会計補正予算書
(第1号)



議案第38号別冊

令和5年度松伏町介護保険特別会計補正予算（第1号）

令和5年度松伏町介護保険特別会計補正予算（第1号）は、次に定めるところによる。

（歳入歳出予算の補正）

- 第1条 歳入歳出予算の総額に、歳入歳出それぞれ85,007千円を追加し、歳入歳出予算の総額を歳入歳出それぞれ2,335,276千円と定める。
- 2 歳入歳出予算の補正の款項の区分及び当該区分ごとの金額並びに補正後の歳入歳出予算の金額は、「第1表 歳入歳出予算補正」による。

令和5年9月1日提出

松伏町長 鈴木 勝

令和5年 9月11日 議決

第 1 表 歳入歳出予算補正

歳 入

(単位 千円)

款	項	補正前の額	補 正 額	計
3 国庫支出金		409,497	481	409,978
	2 国庫補助金	40,369	481	40,850
4 支払基金交付金		576,958	183	577,141
	1 支払基金交付金	576,958	183	577,141
5 県支出金		324,613	240	324,853
	2 県補助金	14,460	240	14,700
8 繰入金		472,781	1,470	474,251
	1 一般会計繰入金	364,663	1,181	365,844
	2 基金繰入金	108,118	289	108,407
9 繰越金		10,000	82,633	92,633
	1 繰越金	10,000	82,633	92,633
歳 入 合 計		2,250,269	85,007	2,335,276

歳 出

(単位 千円)

款	項	補正前の額	補 正 額	計
3 地域支援事業費		91,576	1,250	92,826
	3 包括的支援事業・任意事業費	44,653	1,250	45,903
4 基金積立金		1	47,799	47,800
	1 基金積立金	1	47,799	47,800
6 諸支出金		304	35,958	36,262
	1 償還金及び還付加算金	301	17,242	17,543
	2 繰出金	3	18,716	18,719
歳 出 合 計		2,250,269	85,007	2,335,276

歳入歳出補正予算事項別明細書

1. 総括
歳入

(単位 千円)

款	補正前の額	補正額	計
3 国庫支出金	409,497	481	409,978
4 支払基金交付金	576,958	183	577,141
5 県支出金	324,613	240	324,853
8 繰入金	472,781	1,470	474,251
9 繰越金	10,000	82,633	92,633
歳入合計	2,250,269	85,007	2,335,276

歳 出

款	補正前の額	補 正 額	計
3 地 域 支 援 事 業 費	91,576	1,250	92,826
4 基 金 積 立 金	1	47,799	47,800
6 諸 支 出 金	304	35,958	36,262
歳 出 合 計	2,250,269	85,007	2,335,276

(単位 千円)

補正額の財源内訳			
特定財源			一般財源
国県支出金	地方債	その他	
			1,250
			47,799
			35,958
			85,007

2. 歳入

(款) 3 国庫支出金

(項) 2 国庫補助金

目	補正前の額	補正額	計
3 地域支援事業交付金 (包括任意事業)	17,191	481	17,672
計	40,369	481	40,850

(款) 4 支払基金交付金

(項) 1 支払基金交付金

1 介護給付費交付金	564,289	183	564,472
計	576,958	183	577,141

(款) 5 県支出金

(項) 2 県補助金

2 地域支援事業交付金 (包括任意事業)	8,595	240	8,835
計	14,460	240	14,700

(款) 8 繰入金

(項) 1 一般会計繰入金

3 地域支援事業繰入金 (包括任意事業)	8,643	240	8,883
4 低所得者保険料軽減繰入金	23,966	941	24,907
計	364,663	1,181	365,844

(款) 8 繰入金

(項) 2 基金繰入金

1 介護保険給付費基金繰入金	108,118	289	108,407
計	108,118	289	108,407

(款) 9 繰越金

(項) 1 繰越金

1 繰越金	10,000	82,633	92,633
計	10,000	82,633	92,633

(歳入) 国庫支出金, 支払基金交付金, 県支出金, 繰入金, 繰越金
介護保険特別会計

(単位 千円)

節		金額	説明	
区分				
1	現年度分	481	・現年度分	481

2	過年度分	183	・過年度分	183
---	------	-----	-------	-----

1	現年度分	240	・現年度分	240
---	------	-----	-------	-----

1	現年度分	240	・現年度分	240
2	過年度分	941	・低所得者保険料軽減繰入金（過年度分）	941

1	介護保険給付費基金繰入金	289	・介護保険給付費基金繰入金	289
---	--------------	-----	---------------	-----

1	繰越金	82,633	・前年度繰越金	82,633
---	-----	--------	---------	--------

3. 歳出

(款) 3 地域支援事業費

(項) 3 包括的支援事業・任意事業費

目	補正前の額	補正額	計	補正額の財源内訳			
				特定財源			一般財源
				国県支出金	地方債	その他	
1 包括的支援事業・任意事業費	44,653	1,250	45,903				1,250
計	44,653	1,250	45,903				1,250

(款) 4 基金積立金

(項) 1 基金積立金

1 介護保険給付費基金積立金	1	47,799	47,800				47,799
計	1	47,799	47,800				47,799

(款) 6 諸支出金

(項) 1 償還金及び還付加算金

2 償還金	1	17,242	17,243				17,242
計	301	17,242	17,543				17,242

(款) 6 諸支出金

(項) 2 繰出金

1 一般会計繰出金	3	18,716	18,719				18,716
計	3	18,716	18,719				18,716

(単位 千円)

節		事業概要
区分	金額	
17 備品購入費	1,250	1 包括的支援事業・任意事業 地域包括支援センターの運営、在宅医療・介護連携の推進、認知症施策の推進、地域ケア会議の推進、生活支援の充実・強化に係る事業を実施するものである。
		1,250
		17 備品購入費 備品購入費
		1,250

24 積立金	47,799	1 介護保険給付費基金積立金 中期財政運営期間中の余剰金を基金に積み立てるものである。
		47,799
		24 積立金 介護保険給付費基金積立金
		47,799

22 償還金 利子及び割引料	17,242	1 償還金 国庫支出金、県支出金及び支払基金交付金に係る返還金である。
		17,242
		22 償還金利子及び割引料
		介護給付費負担金（国庫）返還金
		介護給付費負担金（県費）返還金
		地域支援事業交付金（国庫）返還金
		地域支援事業交付金（県費）返還金
		地域支援事業支援交付金（支払基金）返還金
		94

27 繰出金	18,716	1 一般会計繰出金 一般会計への繰出金である。
		18,716
		27 繰出金
		その他一般会計繰出金
		介護給付費一般会計繰出金
		地域支援事業費一般会計繰出金
		370

令和5年度

松伏町後期高齢者医療特別会計補正予算書
(第1号)

議案第39号別冊

令和5年度松伏町後期高齢者医療特別会計補正予算（第1号）

令和5年度松伏町後期高齢者医療特別会計補正予算（第1号）は、次に定めるところによる。

（歳入歳出予算の補正）

第1条 歳入歳出予算の総額に、歳入歳出それぞれ5,832千円を追加し、歳入歳出予算の総額を歳入歳出それぞれ485,830千円と定める。

2 歳入歳出予算の補正の款項の区分及び当該区分ごとの金額並びに補正後の歳入歳出予算の金額は、「第1表 歳入歳出予算補正」による。

令和5年9月1日提出

松伏町長 鈴木 勝

令和5年 9月11日 議決

第 1 表 歳入歳出予算補正

歳 入

(単位 千円)

款	項	補正前の額	補 正 額	計
5 繰越金		1	5,832	5,833
	1 繰越金	1	5,832	5,833
歳入合計		479,998	5,832	485,830

歳 出

(単位 千円)

款	項	補正前の額	補 正 額	計
4 諸支出金		651	5,832	6,483
	2 繰出金	1	5,832	5,833
歳出合計		479,998	5,832	485,830

歳入歳出補正予算事項別明細書

1. 総括

歳入

(単位 千円)

	補正前の額	補正額	計
5 繰越金	1	5,832	5,833
歳入合計	479,998	5,832	485,830

歳 出

款	補正前の額	補 正 額	計
4 諸 支 出 金	651	5,832	6,483
歳 出 合 計	479,998	5,832	485,830

(単位 千円)

補 正 額 の 財 源 内 訳			
特 定 財 源			一 般 財 源
国県支出金	地 方 債	そ の 他	
			5,832
			5,832

2. 歳入

(款) 5 繰越金

(項) 1. 繰越金

目	補正前の額	補正額	計
1 繰越金	1	5,832	5,833
計	1	5,832	5,833

3. 歳出

(款) 4 諸支出金

(項) 2 繰出金

目	補正前の額	補正額	計	補正額の財源内訳			
				特定財源			一般財源
				国県支出金	地方債	その他	
1 一般会計繰出金	1	5,832	5,833				5,832
計	1	5,832	5,833				5,832

(単位 千円)

節		金額	説明
区分			
1	繰越金	5,832	・前年度繰越金 5,832

(単位 千円)

節		金額	事業概要
区分			
27	繰出金	5,832	1 一般会計繰出金 一般会計への繰出金である。 5,832
			27 繰出金 5,832
			一般会計繰出金 5,832