

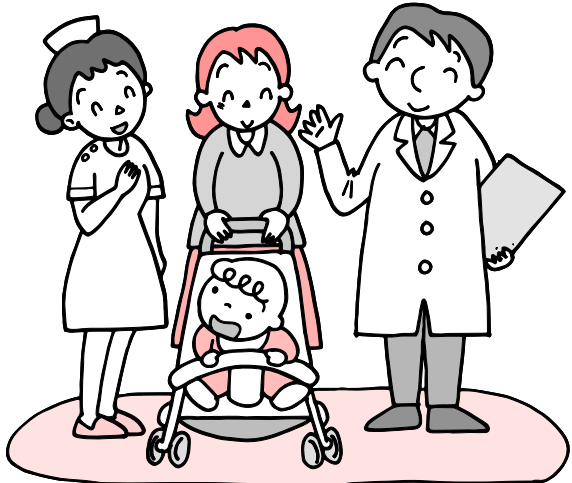
# 令和6年度<上半期>

# 小児時間外(初期救急)診療体制についてのお知らせ

## <令和6年4月~令和6年9月>

吉川市 松伏町

吉川松伏医師会



この事業は吉川市・松伏町の共同事業として医師会の協力を得て、両市町の医療機関で実施しています。

### 小児時間外(初期救急)診療体制について

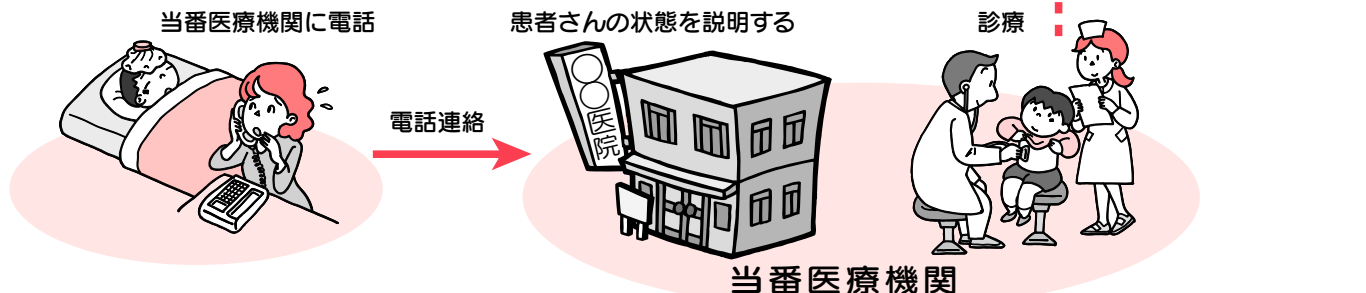
- ・小児時間外(初期救急)診療は、お子さんを夜間応急的に診療するものです。インフルエンザ等の検査は行っておりませんので、御了承ください。
- ・診療日・診療時間は次のとおりですので、その時間内にお問い合わせください。月~金曜日。午後7時~午後9時30分まで(受付時間:午後7時~午後9時まで) 当番医療機関で診療します。
- ・土・日曜日、祝休日、お盆(8月13日~15日)、年末年始(12月29日~1月3日)の診療はありません。

#### 当番医療機関のかかり方

- ・当番医療機関が、やむを得ず休診する場合や変更になることもありますので、受診前に必ず電話で確認してください。また、当番医療機関には前もって電話で患者さんの状態を伝えてから受診してください。
- ※電話相談や診察の結果、当番医療機関では対応できない患者さんは、二次救急病院を案内する場合があります。また、午後9時以降などの急病の患者さんは119番の利用をおすすめします。(聴覚障がいの方が急病のときは聴覚障がい者専用ファックスをご利用ください。吉川松伏消防組合 専用ファックス 982-3917)

#### お医者さんに行くべきか迷った場合や当番医療機関がやむを得ず休診の場合

- ・埼玉県救急電話相談(#7119)にご相談ください。(24時間相談対応 年中無休)
- ※ダイヤル回線・IP電話・PHS・都県境の地域でご利用の場合は048-824-4199にご相談ください。

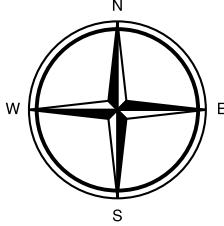


## 小児時間外(初期救急)診療 当番医療機関案内図

令和6年4月~令和6年9月

※受診される場合は、裏面の当番表をごらんになり、あらかじめ電話で患者さんの状態を伝えてから受診してください。

# 松伏町



# 吉川市



### 問い合わせ

#### ◆小児時間外(初期救急)診療

**吉川市**

982-9804  
☎(吉川市保健センター平日8:30~17:00)

982-5111  
☎(吉川市役所 平日17:00以降、土・日曜日、祝休日)

**松伏町**

992-3170  
☎(松伏町保健センター平日8:30~17:15)

991-1900  
☎(松伏町役場 平日17:15以降、土・日曜日、祝休日)

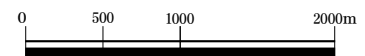
#### ◆診療時間以降の救急

**吉川松伏消防組合 消防本部**

☎982-3931

**吉川松伏消防組合 松伏消防署**

☎991-2231



◎小児時間外(初期救急)  
診療当番医療機関

※受診される場合は、あらかじめ電話で患者さんの状態を伝えてから受診してください。

松伏町内

①埼玉筑波病院	松伏町築比地420	☎992-3151
②宮里こどもクリニック	松伏町田中3-21-11	☎991-5010
③宮里クリニック	松伏町松伏3818-1	☎991-2912
④津田医院	松伏町松伏3432	☎993-3111

吉川市内

⑤ネオポリスハヤシ医院	吉川市中央3-44-31	☎981-0510	⑫埼玉葛クリニック	吉川市富新田245	☎982-3211
⑥さくら医院	吉川市中央3-16-12	☎982-5511	⑬トミタこどもクリニック	吉川市中央2-22-1	☎984-4150
⑦相羽医院	吉川市栄町888-1	☎982-6266	⑭吉川みなみクリニック	吉川市美南2-23-1 3F	☎982-2211
⑧吉川中央総合病院	吉川市平沼111	☎982-8311			
⑨土屋医院	吉川市加藤664-1	☎982-2156			
⑩秋本小児科アレルギー科医院	吉川市保1-3-7 吉川医療ビル5F	☎983-1515			
⑪はすみクリニック	吉川市木売新田40-1	☎984-5112			



当番医療機関 令和6年度(上半期)  
(医療機関の地図は裏面掲載)

4月 診療時間:午後7時~9時30分 (受付時間午後9時まで)			
日	曜日	所在地	医療機関名
1	月	吉川	⑫埼玉葛クリニック
2	火	吉川	⑨土屋医院
3	水	松伏	②宮里こどもクリニック
4	木	松伏	④津田医院
5	金	吉川	⑩秋本小児科アレルギー科医院
6	土		
7	日		
8	月	吉川	⑦相羽医院
9	火	吉川	⑭吉川みなみクリニック
10	水	吉川	⑧吉川中央総合病院
11	木	吉川	⑥さくら医院
12	金	吉川	⑬トミタこどもクリニック
13	土		
14	日		
15	月	吉川	⑤ネオポリスハヤシ医院
16	火	吉川	⑪はすみクリニック
17	水	松伏	①埼玉筑波病院
18	木	松伏	④津田医院
19	金	松伏	②宮里こどもクリニック
20	土		
21	日		
22	月	吉川	⑫埼玉葛クリニック
23	火	吉川	⑭吉川みなみクリニック
24	水	吉川	⑧吉川中央総合病院
25	木	吉川	⑬トミタこどもクリニック
26	金	吉川	⑩秋本小児科アレルギー科医院
27	土		
28	日		
29	月		
30	火	松伏	③宮里クリニック

5月 診療時間:午後7時~9時30分 (受付時間午後9時まで)			
日	曜日	所在地	医療機関名
1	水	吉川	⑩秋本小児科アレルギー科医院
2	木	松伏	④津田医院
3	金		
4	土		
5	日		
6	月		
7	火	吉川	⑪はすみクリニック
8	水	吉川	⑧吉川中央総合病院
9	木	吉川	⑥さくら医院
10	金	吉川	⑬トミタこどもクリニック
11	土		
12	日		
13	月	吉川	⑦相羽医院
14	火	吉川	⑭吉川みなみクリニック
15	水	松伏	②宮里こどもクリニック
16	木	松伏	④津田医院
17	金	吉川	⑩秋本小児科アレルギー科医院
18	土		
19	日		
20	月	吉川	⑤ネオポリスハヤシ医院
21	火	吉川	⑨土屋医院
22	水	吉川	⑧吉川中央総合病院
23	木	吉川	⑥さくら医院
24	金	松伏	②宮里こどもクリニック
25	土		
26	日		
27	月	吉川	⑫埼玉葛クリニック
28	火	吉川	⑭吉川みなみクリニック
29	水	松伏	①埼玉筑波病院
30	木	吉川	⑬トミタこどもクリニック
31	金	吉川	⑪はすみクリニック

6月 診療時間:午後7時~9時30分 (受付時間午後9時まで)			
日	曜日	所在地	医療機関名
1	土		
2	日		
3	月	吉川	⑫埼玉葛クリニック
4	火	吉川	⑭吉川みなみクリニック
5	水	松伏	②宮里こどもクリニック
6	木	松伏	④津田医院
7	金	吉川	⑩秋本小児科アレルギー科医院
8	土		
9	日		
10	月	吉川	⑦相羽医院
11	火	吉川	⑨土屋医院
12	水	吉川	⑧吉川中央総合病院
13	木	吉川	⑥さくら医院
14	金	吉川	⑬トミタこどもクリニック
15	土		
16	日		
17	月	吉川	⑫埼玉葛クリニック
18	火	吉川	⑪はすみクリニック
19	水	松伏	①埼玉筑波病院
20	木	松伏	④津田医院
21	金	吉川	⑩秋本小児科アレルギー科医院
22	土		
23	日		
24	月	吉川	⑤ネオポリスハヤシ医院
25	火	吉川	⑪はすみクリニック
26	水	松伏	②宮里こどもクリニック
27	木	吉川	⑬トミタこどもクリニック
28	金	吉川	⑦相羽医院
29	土		
30	日		

7月 診療時間:午後7時~9時30分 (受付時間午後9時まで)			
日	曜日	所在地	医療機関名
1	月	吉川	⑫埼玉葛クリニック
2	火	吉川	⑨土屋医院
3	水	松伏	②宮里こどもクリニック
4	木	松伏	④津田医院
5	金	吉川	⑩秋本小児科アレルギー科医院
6	土		
7	日		
8	月	吉川	⑤ネオポリスハヤシ医院
9	火	吉川	⑭吉川みなみクリニック
10	水	吉川	⑧吉川中央総合病院
11	木	吉川	⑥さくら医院
12	金	吉川	⑬トミタこどもクリニック
13	土		
14	日		
15	月		
16	火	吉川	⑪はすみクリニック
17	水	松伏	②宮里こどもクリニック
18	木	松伏	④津田医院
19	金	吉川	⑩秋本小児科アレルギー科医院
20	土		
21	日		
22	月	吉川	⑫埼玉葛クリニック
23	火	吉川	⑭吉川みなみクリニック
24	水	吉川	⑧吉川中央総合病院
25	木	吉川	⑬トミタこどもクリニック
26	金	吉川	⑦相羽医院
27	土		
28	日		
29	月	吉川	⑤ネオポリスハヤシ医院
30	火	吉川	⑪はすみクリニック
31	水	松伏	①埼玉筑波病院

8月 診療時間:午後7時~9時30分 (受付時間午後9時まで)			
日	曜日	所在地	医療機関名
1	木	松伏	④津田医院
2	金	吉川	⑩秋本小児科アレルギー科医院
3	土		
4	日		
5	月	吉川	⑫埼玉葛クリニック
6	火	吉川	⑨土屋医院
7	水	吉川	⑧吉川中央総合病院
8	木	吉川	⑥さくら医院
9	金	松伏	②宮里こどもクリニック
10	土		
11	日		
12	月		
13	火		
14	水		
15	木		
16	金	吉川	⑩秋本小児科アレルギー科医院
17	土		
18	日		
19	月	吉川	⑦相羽医院
20	火	吉川	⑭吉川みなみクリニック
21	水	吉川	⑧吉川中央総合病院
22	木	吉川	⑬トミタこどもクリニック
23	金	吉川	⑪はすみクリニック
24	土		
25	日		
26	月	吉川	⑫埼玉葛クリニック
27	火	吉川	⑤ネオポリスハヤシ医院
28	水	松伏	①埼玉筑波病院
29	木	吉川	⑥さくら医院
30	金	松伏	②宮里こどもクリニック
31	土		

9月 診療時間:午後7時~9時30分 (受付時間午後9時まで)			
日	曜日	所在地	医療機関名
1	日		
2	月	吉川	⑫埼玉葛クリニック
3	火	吉川	⑨土屋医院
4	水	松伏	②宮里こどもクリニック
5	木	松伏	④津田医院
6	金	吉川	⑩秋本小児科アレルギー科医院
7	土		
8	日		
9	月	吉川	⑦相羽医院
10	火	吉川	⑭吉川みなみクリニック
11	水	吉川	⑧吉川中央総合病院
12	木	吉川	⑥さくら医院
13	金	吉川	⑬トミタこどもクリニック
14	土		
15	日		
16	月		
17	火	吉川	⑪はすみクリニック
18	水	松伏	①埼玉筑波病院
19	木	松伏	④津田医院
20	金	吉川	⑩秋本小児科アレルギー科医院
21	土		
22	日		
23	月		
24	火	吉川	⑭吉川みなみクリニック
25	水	吉川	⑧吉川中央総合病院
26	木	吉川	⑥さくら医院
27	金	吉川	⑬トミタこどもクリニック
28	土		
29	日		
30	月	吉川	⑤ネオポリスハヤシ医院

※土・日曜日、祝休日、お盆(8月13日~15日)の診療はありません。