

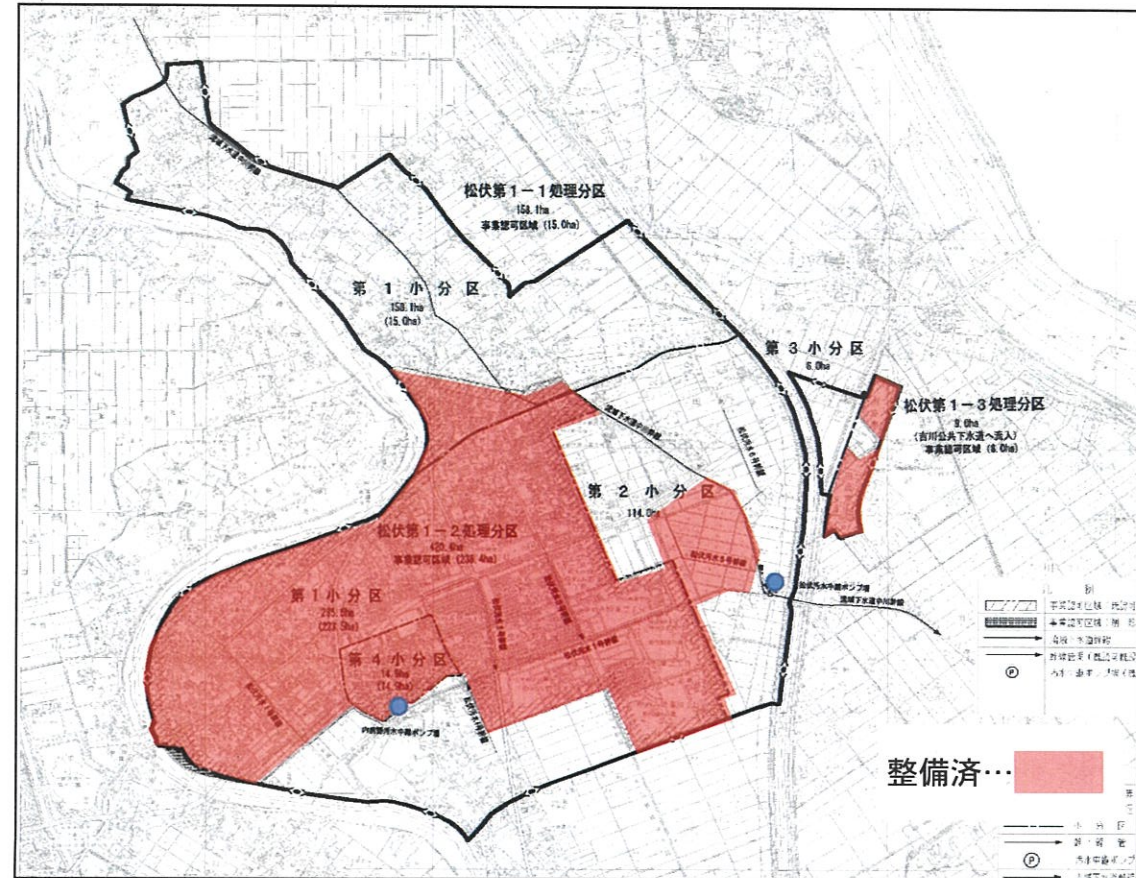
松伏町の下水道事業について

資料 1

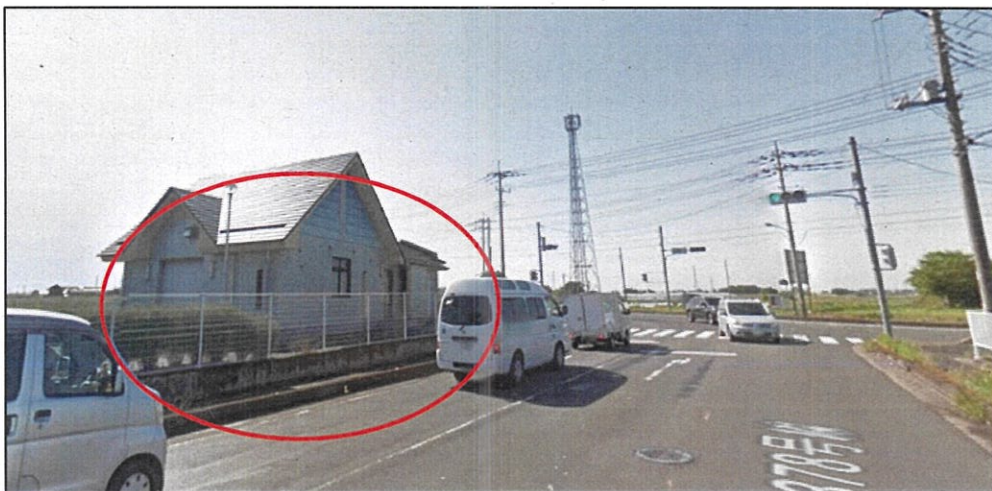
松伏町の公共下水道事業の概要について

事業の概要 (令和 4 年度末時点)

- ・ 箇所名 : 中川処理区
- ・ 計画処理面積 : 587.5ha
- ・ 整備済面積 : 279.6ha
- ・ 整備率 : 47.6%
- ・ 計画処理人口 : 24,400 人
- ・ 事業予定期間 : 昭和 60 年～平成 36 年
- ・ 供用開始年度 : 平成 5 年
- ・ 汚水事業費 : 約 235 億円
- ・ ポンプ場 : 2 箇所

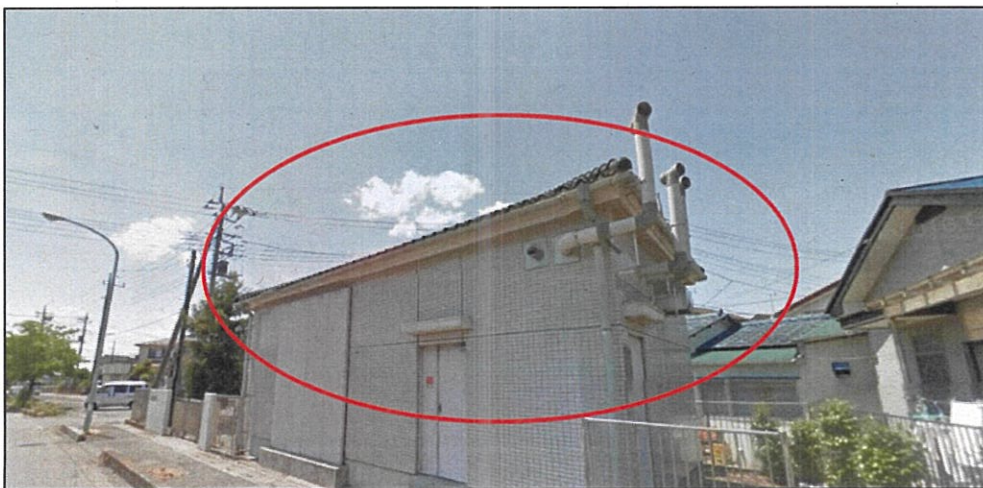


松伏町の下水道事業について



松伏汚水中継ポンプ場

町の汚水は、松伏汚水中継ポンプ場などから、埼玉県
の施設である「中川流域下水道」の幹線に放流され
ます。そして、三郷市にある「中川水循環センター」
できれいな水に処理され、中川に放流されます。



内前野真空ステーション

内前野地区は「真空式下水道システム」を採用し
ています。これは、真空弁ユニットが設置されたマ
ンホールに一時的に貯留した汚水を、真空ステーシ
ョンのポンプで発生させた負圧により、強制的に吸
い込んで収集する仕組みです。

松伏町の下水道事業について

下水道事業は、平成6年度にゆめみ野、田中地区で供用開始している。令和4年度末で、面整備の認可整備率は、99.9%と概成しています。水洗化率は、85.3%です。

