

令和5年度

松伏町国民健康保険特別会計補正予算書
(第2号)

議案第63号別冊

令和5年度松伏町国民健康保険特別会計補正予算（第2号）

令和5年度松伏町国民健康保険特別会計補正予算（第2号）は、次に定めるところによる。

（歳入歳出予算の補正）

- 第1条 歳入歳出予算の総額に、歳入歳出それぞれ3,934千円を減額し、歳入歳出予算の総額を歳入歳出それぞれ3,372,302千円と定める。
- 2 歳入歳出予算の補正の款項の区分及び当該区分ごとの金額並びに補正後の歳入歳出予算の金額は、「第1表 歳入歳出予算補正」による。

令和5年12月5日提出

松伏町長 鈴木 勝

令和5年 12月13日 議決

第 1 表 歳入歳出予算補正

歳 入

(単位 千円)

款	項	補正前の額	補 正 額	計
4 県 支 出 金		2,375,252	△ 2,216	2,373,036
	1 県 補 助 金	2,375,251	△ 2,216	2,373,035
7 繰 入 金		275,767	△ 1,718	274,049
	1 他 会 計 繰 入 金	187,943	△ 1,632	186,311
	2 基 金 繰 入 金	87,824	△ 86	87,738
歳 入 合 計		3,376,236	△ 3,934	3,372,302

歳 出

(単位 千円)

款	項	補正前の額	補 正 額	計
1 総 務 費		51,364	△ 962	50,402
	1 総 務 管 理 費	45,015	△ 962	44,053
3 国民健康保険 事業費納付金		841,711	0	841,711
	1 医 療 給 付 費 分	553,338	0	553,338
5 保 健 事 業 費		33,352	△ 2,972	30,380
	2 特 定 健 康 診 査 等 事 業 費	23,284	△ 2,972	20,312
歳 出 合 計		3,376,236	△ 3,934	3,372,302

歳入歳出補正予算事項別明細書

1. 総括
歳入

(単位 千円)

款	補正前の額	補正額	計
4 県 支 出 金	2,375,252	△2,216	2,373,036
7 繰 入 金	275,767	△1,718	274,049
歳 入 合 計	3,376,236	△3,934	3,372,302

歳 出

款	補正前の額	補 正 額	計
1 総 務 費	51,364	△962	50,402
3 国民健康保険事業費納付金	841,711	0	841,711
5 保 健 事 業 費	33,352	△2,972	30,380
歳 出 合 計	3,376,236	△3,934	3,372,302

(単位 千円)

補 正 額 の 財 源 内 訳			
特 定 財 源			一 般 財 源
国県支出金	地 方 債	そ の 他	
778		△1,740	
		108	△108
△2,994			22
△2,216		△1,632	△86

2. 歳入

(款) 4 県支出金

(項) 1 県補助金

目	補正前の額	補正額	計
1 保険給付費等交付金	2,375,251	△2,216	2,373,035
計	2,375,251	△2,216	2,373,035

(款) 7 繰入金

(項) 1 他会計繰入金

1 一般会計繰入金	187,943	△1,632	186,311
計	187,943	△1,632	186,311

(款) 7 繰入金

(項) 2 基金繰入金

1 国民健康保険財政調整基金繰入金	87,824	△86	87,738
計	87,824	△86	87,738

(単位 千円)

節		金額	説明
区分			
2	特別交付金	△2,216	・ 保険者努力支援分 ・ 特別調整交付金分 (市町村分)
			△2,994 778

4	職員給与費等繰入金	△1,740	・ 職員給与費等繰入金	△1,740
8	産前産後保険税繰入金	108	・ 産前産後保険税繰入金	108

1	国民健康保険財政調整基金繰入金	△86	・ 国民健康保険財政調整基金繰入金	△86
---	-----------------	-----	-------------------	-----

3. 歳出

(款) 1 総務費

(項) 1 総務管理費

目	補正前の額	補正額	計	補正額の財源内訳			
				特定財源			一般財源
				国県支出金	地方債	その他	
1 一般管理費	44,610	△962	43,648	778		△1,740	
計	45,015	△962	44,053	778		△1,740	

(款) 3 国民健康保険事業費納付金

(項) 1 医療給付費分

1 一般被保険者医療給付費分	553,338	0	553,338			108	△108
計	553,339	0	553,339			108	△108

(款) 5 保健事業費

(項) 2 特定健康診査等事業費

1 特定健康診査等事業費	23,284	△2,972	20,312	△2,994			22
計	23,284	△2,972	20,312	△2,994			22

(単位 千円)

節		事業概要	
区分	金額		
2 給料	△200	1 一般事務費	
3 職員手当等	△1,240	一般事務に要する経費である。	△962
4 共済費	△320	2 給料	△200
12 委託料	778	一般職給	△200
18 負担金補助及び交付金	20	3 職員手当等	△1,240
		扶養手当	△60
		地域手当	△70
		通勤手当	△130
		住居手当	△300
		期末手当	△220
		勤勉手当	△220
		児童手当	△240
		4 共済費	△320
		地方公務員災害補償基金負担金	△20
		共済負担金	△300
		12 委託料	778
		国保システム改修委託料	778
		18 負担金補助及び交付金	20
		埼玉県市町村総合事務組合負担金	20

		財源内訳補正	
--	--	--------	--

1 報酬	22	1 特定健康診査事業	
12 委託料	△2,994	糖尿病等の生活習慣病の予防を目的として、40歳から75歳未満の被保険者を対象に健診・保健指導を行うものである。	△2,972
		1 報酬	22
		一般事務員報酬(会)	22
		12 委託料	△2,994
		特定健診受診勧奨業務委託料	△2,994

給 与 費 明 細 書

2 一 般 職

(1) 総 括

区 分	職員数 (人)	給 与 費 (千円)				共済費 (千円)	合 計 (千円)	備 考
		報 酬	給 料	職員手当	計			
補正後	4 (1)	327	13,200	10,920	24,447	4,430	28,877	
補正前	4 (1)	305	13,400	12,160	25,865	4,750	30,615	
比 較	0 (0)	22	△ 200	△ 1,240	△ 1,418	△ 320	△ 1,738	

※()内は、短時間勤務職員について外書きしたものである。

○ 職員手当の内訳

(千円)

区 分	補 正 後	補 正 前	比 較
管 理 職 手 当	0	0	0
扶 養 手 当	540	600	△ 60
地 域 手 当	830	900	△ 70
通 勤 手 当	470	600	△ 130
住 居 手 当	500	800	△ 300
特 殊 勤 務 手 当	0	0	0
時 間 外 勤 務 手 当	2,900	2,900	0
期 末 手 当	3,080	3,300	△ 220
勤 勉 手 当	2,480	2,700	△ 220
児 童 手 当	120	360	△ 240
合 計	10,920	12,160	△ 1,240

ア 会計年度任用職員以外の職員

区 分	職員数 (人)	給 与 費 (千円)				共済費 (千円)	合 計 (千円)	備 考
		報 酬	給 料	職員手当	計			
補正後	4 (0)	—	13,200	10,920	24,120	4,430	28,550	
補正前	4 (0)	—	13,400	12,160	25,560	4,750	30,310	
比 較	0 (0)	—	△ 200	△ 1,240	△ 1,440	△ 320	△ 1,760	

※()内は、短時間勤務職員について外書きしたものである。

○ 職員手当の内訳

(千円)

区 分	補 正 後	補 正 前	比 較
管 理 職 手 当	0	0	0
扶 養 手 当	540	600	△ 60
地 域 手 当	830	900	△ 70
通 勤 手 当	470	600	△ 130
住 居 手 当	500	800	△ 300
特 殊 勤 務 手 当	0	0	0
時 間 外 勤 務 手 当	2,900	2,900	0
期 末 手 当	3,080	3,300	△ 220
勤 勉 手 当	2,480	2,700	△ 220
児 童 手 当	120	360	△ 240
合 計	10,920	12,160	△ 1,240

イ 会計年度任用職員

区 分	職員数 (人)	給 与 費 (千円)				共済費 (千円)	合 計 (千円)	備 考
		報 酬	給 料	職員手当	計			
補正後	0 (1)	327	0	0	327	0	327	
補正前	0 (1)	305	0	0	305	0	305	
比 較	0 (0)	22	0	0	22	0	22	

※()内は、会計年度任用の職を占める職員であって、その一週間当たりの通常の勤務時間が常時勤務を要する職を占める職員の一週間当たりの通常の勤務時間に比し短い職員について外書きしたものである。

○ 職員手当の内訳

(千円)

区 分	補 正 後	補 正 前	比 較
管 理 職 手 当	0	0	0
扶 養 手 当	0	0	0
地 域 手 当	0	0	0
通 勤 手 当	0	0	0
住 居 手 当	0	0	0
特 殊 勤 務 手 当	0	0	0
時 間 外 勤 務 手 当	0	0	0
期 末 手 当	0	0	0
勤 勉 手 当	0	0	0
児 童 手 当	0	0	0
合 計	0	0	0

(2) 給料及び職員手当の増減額の明細

(千円)

区 分	増減額	増減事由別内訳	説 明	備 考
給料	△ 200	給与改定に伴う増分 214		
		その他の増減分 △ 414		
職員手当	△ 1,240	給与改定に伴う増分 225	地域手当 13	
			期末手当 111	
			勤勉手当 101	
		その他の増減分 △ 1,465	扶養手当 △ 60	
			地域手当 △ 83	
			通勤手当 △ 130	
			住居手当 △ 300	
			期末手当 △ 331	
			勤勉手当 △ 321	
			児童手当 △ 240	

(3) 給料及び職員手当の状況

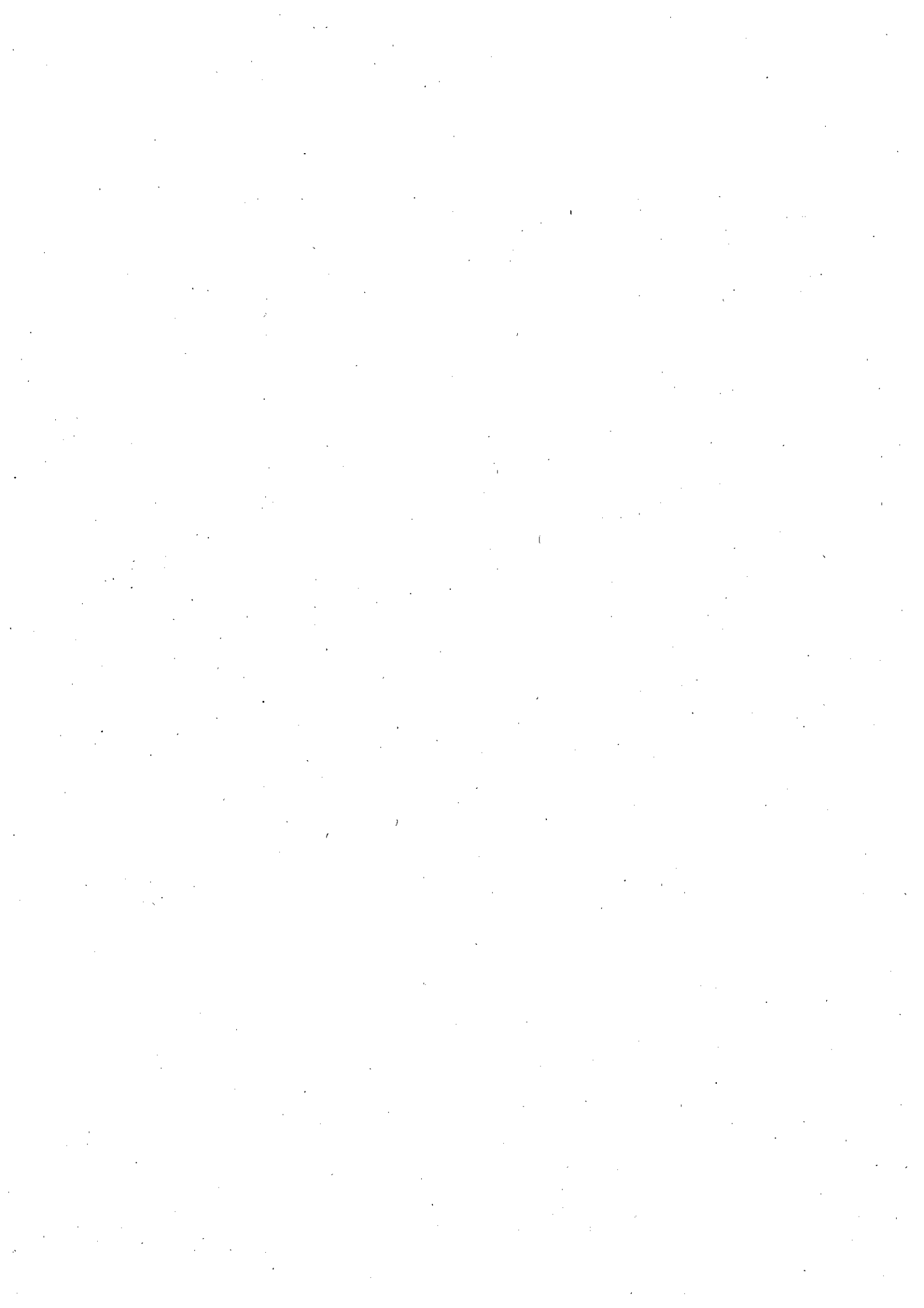
ア 職員1人当たり給与

(円)

区 分	令和5年11月1日現在	令和5年1月1日現在
	一般行政職	一般行政職
平均給料月額	268,775	248,500
平均給与月額	321,849	304,726
平均年齢	39歳0か月	36歳4か月

令和5年度

松伏町介護保険特別会計補正予算書
(第2号)



議案第64号別冊

令和5年度松伏町介護保険特別会計補正予算（第2号）

令和5年度松伏町介護保険特別会計補正予算（第2号）は、次に定めるところによる。
（歳出予算の補正）

第1条 歳出予算の補正の款項の区分及び当該区分ごとの金額並びに補正後の歳出予算の金額は、「第1表 歳出予算補正」による。

令和5年12月5日提出

松伏町長 鈴木 勝

令和5年 12月13日 議決

第 1 表 歳出予算補正

歳 出		(単位 千円)		
款	項	補正前の額	補 正 額	計
1 総 務 費		67,948	0	67,948
	1 総 務 管 理 費	47,893	△ 174	47,719
	3 介 護 認 定 審 査 会 費	16,325	174	16,499
歳 出 合 計		2,335,276	0	2,335,276

歳出補正予算事項別明細書

1. 総括
歳出

款	補正前の額	補正額	計
1 総務費	67,948	0	67,948
歳出合計	2,335,276	0	2,335,276

(単位 千円)

補 正 額 の 財 源 内 訳			
特 定 財 源			一 般 財 源
国県支出金	地 方 債	そ の 他	

3. 歳 出

(款) 1 総務費

(項) 1 総務管理費

目	補正前の額	補 正 額	計	補 正 額 の 財 源 内 訳			
				特 定 財 源			一 般 財 源
				国県支出金	地 方 債	そ の 他	
1一般管理費	47,893	△174	47,719			△174	
計	47,893	△174	47,719			△174	

(款) 1 総務費

(項) 3 介護認定審査会費

1介護認定審査会費	16,325	174	16,499			174	
計	16,325	174	16,499			174	

(単位 千円)

節		事業概要	
区分	金額		
2 給料	△224	1 一般事務費	
3 職員手当等	530	一般事務に要する経費である。	△174
4 共済費	△320	2 給料	△224
18 負担金補助 及び交付金	△160	一般職給	△224
		3 職員手当等	530
		扶養手当	60
		地域手当	△100
		通勤手当	180
		住居手当	260
		期末手当	50
		勤勉手当	△100
		児童手当	180
		4 共済費	△320
		地方公務員災害補償基金負担金	△10
		共済負担金	△310
		18 負担金補助及び交付金	△160
		埼玉県市町村総合事務組合負担金	△160

1 報酬	174	1 介護認定審査会事業	
		介護認定審査会を運営し、要介護認定に必要な審査及び判定を行うものである。	174
		1 報酬	174
		介護認定調査員報酬(会)	174

給 与 費 明 細 書

2 一 般 職

(1) 総 括

区 分	職員数 (人)	給 与 費 (千円)				共済費 (千円)	合 計 (千円)	備 考
		報 酬	給 料	職員手当	計			
補正後	5 (6)	6,313	19,176	12,820	38,309	6,230	44,539	
補正前	5 (6)	6,139	19,400	12,290	37,829	6,550	44,379	
比 較	0 (0)	174	△ 224	530	480	△ 320	160	

※()内は、短時間勤務職員について外書きしたものである。

○ 職員手当の内訳

(千円)

区 分	補 正 後	補 正 前	比 較
管 理 職 手 当	420	420	0
扶 養 手 当	760	700	60
地 域 手 当	1,200	1,300	△ 100
通 勤 手 当	480	300	180
住 居 手 当	460	200	260
特 殊 勤 務 手 当	0	0	0
時 間 外 勤 務 手 当	1,050	1,050	0
期 末 手 当	4,550	4,500	50
勤 勉 手 当	3,600	3,700	△ 100
児 童 手 当	300	120	180
合 計	12,820	12,290	530

ア 会計年度任用職員以外の職員

区 分	職員数 (人)	給 与 費 (千円)				共済費 (千円)	合 計 (千円)	備 考
		報 酬	給 料	職員手当	計			
補正後	5 (0)	—	19,176	12,820	31,996	6,230	38,226	
補正前	5 (0)	—	19,400	12,290	31,690	6,550	38,240	
比 較	0 (0)	—	△ 224	530	306	△ 320	△ 14	

※()内は、短時間勤務職員について外書きしたものである。

○ 職員手当の内訳

(千円)

区 分	補 正 後	補 正 前	比 較
管 理 職 手 当	420	420	0
扶 養 手 当	760	700	60
地 域 手 当	1,200	1,300	△ 100
通 勤 手 当	480	300	180
住 居 手 当	460	200	260
特 殊 勤 務 手 当	0	0	0
時 間 外 勤 務 手 当	1,050	1,050	0
期 末 手 当	4,550	4,500	50
勤 勉 手 当	3,600	3,700	△ 100
児 童 手 当	300	120	180
合 計	12,820	12,290	530

イ 会計年度任用職員

区 分	職員数 (人)	給 与 費 (千円)				共済費 (千円)	合 計 (千円)	備 考
		報 酬	給 料	職員手当	計			
補正後	0 (6)	6,313	0	0	6,313	0	6,313	
補正前	0 (6)	6,139	0	0	6,139	0	6,139	
比 較	0 (0)	174	0	0	174	0	174	

※()内は、会計年度任用の職を占める職員であって、その一週間当たりの通常の勤務時間が常時勤務を要する職を占める職員の一週間当たりの通常の勤務時間に比し短い職員について外書きしたものである。

○ 職員手当の内訳

(千円)

区 分	補 正 後	補 正 前	比 較
管 理 職 手 当	0	0	0
扶 養 手 当	0	0	0
地 域 手 当	0	0	0
通 勤 手 当	0	0	0
住 居 手 当	0	0	0
特 殊 勤 務 手 当	0	0	0
時 間 外 勤 務 手 当	0	0	0
期 末 手 当	0	0	0
勤 勉 手 当	0	0	0
児 童 手 当	0	0	0
合 計	0	0	0

(2) 給料及び職員手当の増減額の明細

(千円)

区 分	増減額	増減事由別内訳	説 明	備 考
給料	△ 224	給与改定に伴う増分		
		156		
		その他の増減分		
		△ 380		
職員手当	530	給与改定に伴う増分	地域手当	9
			期末手当	129
			勤勉手当	119
		その他の増減分	扶養手当	60
			地域手当	△ 109
			通勤手当	180
			住居手当	260
			期末手当	△ 79
			勤勉手当	△ 219
			児童手当	180

(3) 給料及び職員手当の状況

ア 職員1人当たり給与

(円)

区 分	令和5年11月1日現在	令和5年1月1日現在
	一般行政職	一般行政職
平均給料月額	345,875	318,220
平均給与月額	420,897	364,918
平均年齢	46歳10か月	43歳7か月

令和 5 年 度

松伏町後期高齢者医療特別会計補正予算書
(第 2 号)



議案第65号別冊

令和5年度松伏町後期高齢者医療特別会計補正予算（第2号）

令和5年度松伏町後期高齢者医療特別会計補正予算（第2号）は、次に定めるところによる。

（歳入歳出予算の補正）

- 第1条 歳入歳出予算の総額に、歳入歳出それぞれ1,150千円を追加し、歳入歳出予算の総額を歳入歳出それぞれ486,980千円と定める。
- 2 歳入歳出予算の補正の款項の区分及び当該区分ごとの金額並びに補正後の歳入歳出予算の金額は、「第1表 歳入歳出予算補正」による。

令和5年12月5日提出

松伏町長 鈴木 勝

令和5年 12月13日 議決

第 1 表 歳入歳出予算補正

歳 入 (単位 千円)

款	項	補正前の額	補 正 額	計
4 繰 入 金		101,344	1,150	102,494
	1 一般会計繰入金	101,344	1,150	102,494
歳 入 合 計		485,830	1,150	486,980

歳 出 (単位 千円)

款	項	補正前の額	補 正 額	計
1 総 務 費		29,016	1,150	30,166
	1 総務管理費	26,641	1,150	27,791
歳 出 合 計		485,830	1,150	486,980

歳入歳出補正予算事項別明細書

1. 総括
歳入

(単位 千円)

	補正前の額	補正額	計
4 繰入金	101,344	1,150	102,494
歳入合計	485,830	1,150	486,980

歳 出

款	補正前の額	補 正 額	計
1 総 務 費	29,016	1,150	30,166
歳 出 合 計	485,830	1,150	486,980

(単位 千円)

補 正 額 の 財 源 内 訳			
特 定 財 源			一 般 財 源
国県支出金	地 方 債	そ の 他	
		1,150	
		1,150	

2. 歳入

(款) 4 繰入金

(項) 1 一般会計繰入金

目	補正前の額	補正額	計
1 事務費繰入金	26,833	1,150	27,983
計	101,344	1,150	102,494

3. 歳出

(款) 1 総務費

(項) 1 総務管理費

目	補正前の額	補正額	計	補正額の財源内訳			
				特定財源			一般財源
				国県支出金	地方債	その他	
1 一般管理費	26,641	1,150	27,791			1,150	
計	26,641	1,150	27,791			1,150	

(単位 千円)

節		金額	説明
区分			
1	事務費繰入金	1,150	・事務費繰入金 1,150

(単位 千円)

節		金額	事業概要
区分			
2	給料	1,440	1 一般事務費
3	職員手当等	△590	一般事務に要する経費である。 1,150
4	共済費	60	2 給料 1,440
18	負担金補助及び交付金	240	一般職給 1,440
			3 職員手当等 △590
			扶養手当 80
			地域手当 40
			通勤手当 △360
			住居手当 △620
			期末手当 140
			勤勉手当 120
			児童手当 10
			4 共済費 60
			地方公務員災害補償基金負担金 △30
			共済負担金 90
			18 負担金補助及び交付金 240
			埼玉県市町村総合事務組合負担金 240

給 与 費 明 細 書

2 一 般 職

(1) 総 括

区 分	職員数 (人)	給 与 費 (千円)				共済費 (千円)	合 計 (千円)	備 考
		報 酬	給 料	職員手当	計			
補正後	3 (0)	0	11,840	6,990	18,830	3,810	22,640	
補正前	3 (0)	0	10,400	7,580	17,980	3,750	21,730	
比 較	0 (0)	0	1,440	△ 590	850	60	910	

※()内は、短時間勤務職員について外書きしたものである。

○ 職員手当の内訳

(千円)

区 分	補 正 後	補 正 前	比 較
管 理 職 手 当	0	0	0
扶 養 手 当	380	300	80
地 域 手 当	740	700	40
通 勤 手 当	140	500	△ 360
住 居 手 当	80	700	△ 620
特 殊 勤 務 手 当	0	0	0
時 間 外 勤 務 手 当	500	500	0
期 末 手 当	2,740	2,600	140
勤 勉 手 当	2,220	2,100	120
児 童 手 当	190	180	10
合 計	6,990	7,580	△ 590

ア 会計年度任用職員以外の職員

区 分	職員数 (人)	給 与 費 (千円)				共済費 (千円)	合 計 (千円)	備 考
		報 酬	給 料	職員手当	計			
補正後	3 (0)	—	11,840	6,990	18,830	3,810	22,640	
補正前	3 (0)	—	10,400	7,580	17,980	3,750	21,730	
比 較	0 (0)	—	1,440	△ 590	850	60	910	

※()内は、短時間勤務職員について外書きしたものである。

○ 職員手当の内訳

(千円)

区 分	補 正 後	補 正 前	比 較
管 理 職 手 当	0	0	0
扶 養 手 当	380	300	80
地 域 手 当	740	700	40
通 勤 手 当	140	500	△ 360
住 居 手 当	80	700	△ 620
特 殊 勤 務 手 当	0	0	0
時 間 外 勤 務 手 当	500	500	0
期 末 手 当	2,740	2,600	140
勤 勉 手 当	2,220	2,100	120
児 童 手 当	190	180	10
合 計	6,990	7,580	△ 590

イ. 会計年度任用職員

区 分	職員数 (人)	給 与 費 (千円)				共済費 (千円)	合 計 (千円)	備 考
		報 酬	給 料	職員手当	計			
補正後	0 (0)	0	0	0	0	0	0	
補正前	0 (0)	0	0	0	0	0	0	
比 較	0 (0)	0	0	0	0	0	0	

※()内は、会計年度任用の職を占める職員であって、その一週間当たりの通常の勤務時間が常時勤務を要する職を占める職員の一週間当たりの通常の勤務時間に比し短い職員について外書きしたものである。

○ 職員手当の内訳

(千円)

区 分	補 正 後	補 正 前	比 較
管 理 職 手 当	0	0	0
扶 養 手 当	0	0	0
地 域 手 当	0	0	0
通 勤 手 当	0	0	0
住 居 手 当	0	0	0
特 殊 勤 務 手 当	0	0	0
時 間 外 勤 務 手 当	0	0	0
期 末 手 当	0	0	0
勤 勉 手 当	0	0	0
児 童 手 当	0	0	0
合 計	0	0	0

(2) 給料及び職員手当の増減額の明細

(千円)

区 分	増減額	増減事由別内訳	説 明	備 考	
給料	1,440	給与改定に伴う増分			
		99			
		その他の増減分			
		1,341			
職員手当	△ 590	給与改定に伴う増分	地域手当	6	
			期末手当	78	
			勤勉手当	72	
		その他の増減分	扶養手当	80	
			△ 746	地域手当	34
			通勤手当	△ 360	
			住居手当	△ 620	
			期末手当	62	
			勤勉手当	48	
			児童手当	10	

(3) 給料及び職員手当の状況

ア 職員1人当たり給与

(円)

区 分	令和5年11月1日現在	令和5年1月1日現在
	一般行政職	一般行政職
平均給料月額	325,066	289,350
平均給与月額	361,434	329,756
平均年齢	43歳5か月	41歳11か月